

中華民國 108 年度 4-0501616

# 臺北市總預算案

臺北市政府教育局主管

臺北市地方教育發展基金

臺北市士林區平等國民小學附屬單位預算之分預算

(特別收入基金)

臺北市士林區平等國民小學編

# 臺北市地方教育發展基金－臺北市士林區平等國民小學

## 目次

中華民國108年度

一、財務摘要 .....	第 1 頁
二、業務計畫及預算概要 .....	第 3 -10 頁
三、預算主要表	
(一) 基金來源、用途及餘絀預計表 .....	第 11 頁
(二) 現金流量預計表 .....	第 12 頁
四、預算明細表	
(一) 基金來源－服務收入明細表 .....	第 13 頁
(二) 基金來源－財產處分收入明細表 .....	第 14 頁
(三) 基金來源－其他財產收入明細表 .....	第 15 頁
(四) 基金來源－公庫撥款收入明細表 .....	第 16 頁
(五) 基金來源－學雜費收入明細表 .....	第 17 頁
(六) 基金來源－雜項收入明細表 .....	第 18 頁
(七) 基金用途－國民教育計畫明細表 .....	第 19 -25 頁
(八) 基金用途－學前教育計畫明細表 .....	第 26 -28 頁
(九) 基金用途－一般行政管理計畫明細表 .....	第 29 -31 頁
(十) 基金用途－建築及設備計畫明細表 .....	第 32 -33 頁
五、預算參考表	
(一) 預計平衡表 .....	第 35 頁
(二) 各項費用彙計表 .....	第 36 -41 頁
(三) 員工人數彙計表 .....	第 42 頁
(四) 用人費用彙計表 .....	第 44 -47 頁
(五) 單位（或計畫）成本分析表 .....	第 48 頁
(六) 5年來主要業務計畫分析表 .....	第 49 頁

臺北市地方教育發展基金－臺北市士林區平等國民小學

目 次

中華民國108年度

(七) 資本資產及長期負債明細表 .....	第 50 頁
------------------------	--------

# 臺北市地方教育發展基金－臺北市士林區平等國民小學

## 財務摘要

中華民國108年度

單位：新臺幣千元

項 目	本 年 度	上 年 度	比較增減數	%
經營成績：				
基金來源	38,708	32,585	6,123	18.79
基金用途	40,590	36,355	4,235	11.65
賸餘(短絀)	-1,882	-3,770	1,888	--
餘絀情形：				
基金餘額	995	2,877	-1,882	-65.42
現金流量(註)：				
現金及約當現金之淨增(減)	-1,882	-3,770	1,888	--

附註：現金流量係採現金及約當現金基礎，包括現金及自投資日起3個月內到期或清償之債權證券。

本 頁 空 白

# 業務計畫及預算概要

# 臺北市地方教育發展基金－臺北市士林區平等國民小學

## 業務計畫及預算概要

中華民國 108 年度

### 壹、基金概況

#### 一、設立宗旨及願景：

- (一) 本校遵照憲法第 158 條及 160 條規定，教育文化應發展國民之民族精神、自治精神，國民道德與健全體格、科學及生活智能，以培養學童七大學習領域及十大基本能力。
- (二) 本校自 91 年度起依教育經費編列與管理法第 13 條規定設置「臺北市地方教育發展基金」，以促進教育健全發展，提昇教育經費運用績效。

#### 二、施政重點：

- (一) 開啟多元智慧：尊重每個學生獨特的個性，以多元智慧的觀點協助他找到生命的亮點，肯定天生我才必有用，能知於學，樂於學。
- (二) 培養生活能力：培養學生帶得走的公民關鍵能力，強化自我管理、閱讀理解、理性批判、問題解決、奉獻服務、溝通表達等核心素養。
- (三) 蘊育人文情懷：在溫馨開放的校園文化中，孕育人文情懷，學會尊重、包容；建構生命的價值、完成人性的開展。
- (四) 建置溫馨民主的校園文化：
  1. 以參與式管理、落實行政、教師會、家長會三者的良性互動。
  2. 以學生第一，教學優先的觀念提昇行政服務效率。
  3. 放下威權心態，開啟校園民主之風氣。
- (五) 推動適性教學：
  1. 運用小班優勢，採多元化、活潑化的教學及評量。
  2. 運用校內、外資源，加強多元學習能力。
  3. 關懷相對弱勢學生之教學及輔導。
  4. 發展資訊教育，充實學生運用資訊之知能，並提昇教師運用學習電腦教學之能力。
- (六) 辦理發展性的學輔活動：
  1. 辦理各項活動、競賽及展演。
  2. 推動校內外學習服務。
  3. 發展績優社團及校隊，如桌球隊、游泳隊、布袋戲團等。
  4. 加強新興領域教育的辦理，並融入各科教學以收成效。

臺北市地方教育發展基金－臺北市士林區平等國民小學  
業務計畫及預算概要

中華民國 108 年度

三、組織概況（另附組織系統圖）：

本校設置校長 1 人，綜理全校校務，下設教務處、學輔處、總務處、會計室、人事室及幼兒園等單位。

內部分層業務如下：

（一）教務處：秉承校長之命，辦理全校教務事項。

1.教務組：

(1)掌理課程編排、課業考查、學藝競賽、教學研究、教師進修、差假教師調代課及缺補課之查核等事項。

(2)掌理註冊、編班、轉學、學籍保管、各項獎助學金補助及成績考查等有關學籍事項。

(3)掌理教科書編選、教學用具之管理、保管及出版學校刊物等事項。

(4)掌理電腦設備及區域網路之管理、保管等事項。

（二）學輔處：秉承校長之命，辦理全校學生事務事項。

1.學生事務組：

(1)掌理訓育計畫之擬定及辦理各類訓育等活動。

(2)掌理學生體育活動、體格鍛鍊等事項。

(3)掌理學生日常生活常規，辦理交通導護等事項。

(4)掌理健康檢查，個人及環境衛生檢查、保健等事項。

2.特教組：

(1)掌理學生個案建立、學習輔導、生活輔導、生涯輔導及兩性教育、親職教育等事項。

(2)辦理輔導資料搜集建檔、組訓愛心家長、實施測驗、社區人力整合、出版親職刊物等事項。

(3)擬訂特殊教育計畫章則、親師輔導諮詢、特教班甄選鑑別、實施各項診斷測驗、特教兒童追蹤輔導等事項。

（三）總務處：秉承校長之命，辦理全校總務事項。

1.事務組：

(1)掌理校舍、校具、財產、物品採購保管、工程發包、監督及驗收。



# 臺北市地方教育發展基金－臺北市士林區平等國民小學

## 業務計畫及預算概要

中華民國 108 年度

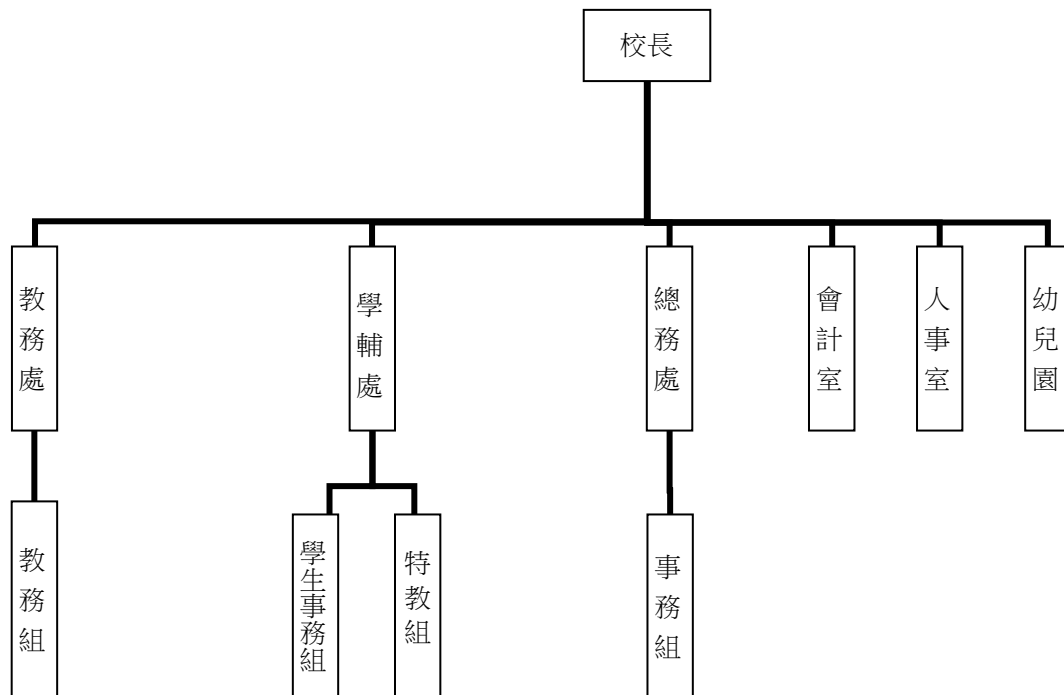
(2)辦理現金、零用金、票據之保管與員工薪津發放及各項扣繳單據證明等收支事項。

(3)辦理文件收發登錄、撰擬繕校、典守學校印信、檔案保管、整理各項會議紀錄及校史等事項。

(四)會計室：秉承上級主計機關之監督與指導，並受校長之指揮，依法辦理歲計、會計、統計等事項。

(五)人事室：秉承上級人事機關之監督與指導，並受校長之指揮，依法辦理人事管理查核等事項。

(六)幼兒園：秉承校長之命，綜理園務、規劃幼兒教學、保育、環境與各項措施。



#### 四、基金歸類及屬性：

本校地方教育發展基金依據教育經費編列與管理法第 13 條規定設置，本基金為預算法第 4 條第 1 項第 2 款第 5 目所定之特別收入基金，以本府教育局為管理機關。

# 臺北市地方教育發展基金 - 臺北市士林區平等國民小學

## 業務計畫及預算概要

中華民國 108 年度

### 貳、業務計畫

本年度業務計畫重點與預算配合情形及預期績效，詳列如下：

單位：新臺幣千元

業務計畫名稱	計畫重點內容	預算數	預 期 績 效
國民教育計畫	辦理各項教學、學生事務及輔導等業務。	23,934	1.新購運動器材、教具及圖書等各科教學設備。 2.革新教學方法，充實各科教材，提高教學效能。 3.辦理各項活動，以鍛鍊學童強健的身體，增進學童各項生活智能。
學前教育計畫	辦理幼兒教學、保育及各項活動等業務。	3,120	1.新購教學設備，革新教學方法，提高教學效能。 2.鍛鍊幼兒強健的身體，增進幼兒各項生活智能。
一般行政管理計畫	綜理學校總務、人事、會計等業務。	8,552	配合校務推動行政處室支援工作，進而增進校務運作。
建築及設備計畫	購置各項教學與行政所需設備及改善教學環境。	4,984	辦理各學科因應教學課程需要購置教學設備及執行校園能源翻新補助計畫，另辦理榮譽台及操場周邊地坪矮牆整修工程，以改善教學環境，增進教學效能，並提高行政效率。

### 參、預算概要

#### 一、基金來源及用途之預計：

##### (一) 本年度基金來源：

服務收入 5 萬 8 千元、財產處分收入 1 千元、其他財產收入 2 千元、公庫撥款收入 3,822 萬 6 千元、學雜費收入 35 萬 7 千元、雜項收入 6 萬 4 千元，本年度基金來源 3,870 萬 8 千元，較上年度預算數 3,258 萬 5 千元，增加 612 萬 3 千元，約 18.79%，主要係公庫撥款收入增編所致。

# 臺北市地方教育發展基金 - 臺北市士林區平等國民小學

## 業務計畫及預算概要

中華民國 108 年度

(二) 本年度基金用途：

國民教育計畫 2,393 萬 4 千元，學前教育計畫 312 萬元，一般行政管理計畫 855 萬 2 千元，建築及設備計畫 498 萬 4 千元，本年度基金用途 4,059 萬元，較上年度預算數 3,635 萬 5 千元，增加 423 萬 5 千元，約 11.65%，主要係增編用人費用及校園整修工程經費所致。

二、基金餘絀之預計：

本年度基金來源及用途相抵後，差短 188 萬 2 千元，較上年度預算數差短 377 萬元，減少 188 萬 8 千元，約 50.08%，將移用以前基金餘額 188 萬 2 千元支應。

三、現金流量之預計：

本年度業務活動淨現金流出 188 萬 2 千元。

四、補辦預算事項：詳補辦預算明細表

(一)購建固定資產 2 萬 5 千元

106 年度教育局學校設施改善準備，補助臺北市各級公立學校增設飲水機計畫，內屬設備部分移列固定資產 2 萬 5 千元。

肆、年度關鍵績效指標：

關鍵策略目標	關鍵績效指標	衡量標準	年度目標值
精進中小學教育	參與提升教學課程發展計畫數	參與提升教學課程發展計畫數 單位：件	3 件

臺北市地方教育發展基金 - 臺北市士林區平等國民小學  
業務計畫及預算概要

中華民國 108 年度

伍、前年度及上年度已過期間實施狀況及成果概述：

一、前（106）年度決算結果及績效達成情形：

（一）前年度決算結果：

- 1.基金來源：決算數 3,636 萬 6 千元，較預算數 3,605 萬 7 千元，計增加 30 萬 9 千元，約 0.86%，主要係因教育局補助收入增加所致。
- 2.基金用途：決算數 3,736 萬元，較預算數 3,893 萬 3 千元，計減少 157 萬 3 千元，約 4.04%，主要係因用人費用覈實支用賸餘所致。

（二）前年度績效達成情形分析：

年度績效目標	衡量指標	年度目標值	績效衡量暨達成情形分析
精進中小學教育	參與提升教學課程發展計畫數 單位：件	3 件	1.小田園教育體驗計畫。 2.巧宛然布袋偶戲團巡演計畫。 3.學校整體課程計畫。 共達成 3 件

二、上（107）年度已過期間預算執行情形及績效達成情形：

（一）上年度預算截至 107 年 5 月 31 日止執行情形：

- 1.基金來源：實際執行數 1,366 萬 5 千元，較預算分配數 1,370 萬 9 千元，計減少 4 萬 4 千元，約 0.32%，主要係因游泳池整修而停辦泳訓班致收入減少。
- 2.基金用途：實際執行數 1,792 萬 9 千元，較預算分配數 1,650 萬 1 千元，計增加 142 萬 8 千元，約 8.66%，主要係因人事費覈實支用所致。

臺北市地方教育發展基金 - 臺北市士林區平等國民小學  
業務計畫及預算概要

中華民國 108 年度

五、 上(107)年度績效達成情形分析：

年度績效目標	衡量指標	年度目標值	績效衡量暨達成情形分析
精進中小學教育	參與提升教學課程發展計畫數 單位：件	3 件	截至 107 年 5 月 31 日止，共 2 件。 1.小田園教育體驗計畫。 2.巧宛然布袋偶戲團巡演計畫。

陸、其他：無

# 臺北市地方教育發展基金－臺北市士林區平等國民小學

## 補辦預算明細表

中華民國108年度

單位：新臺幣元

項 目	金額	辦理 年度	說 明
合計	25,000		
購建固定資產	25,000		
購置雜項設備	25,000	106	
飲水機	25,000		教育局學校設施改善準備，補助臺北市各級公立學校增設飲水機計畫，內屬設備部分移列固定資產。

備註：各管理機關(構)依預算法第 8 8 條規定補辦預算，應確係不及編入年度預算，且因經營環境發生重大變遷或正常業務(含執行中央補助款項目)之確實需要，並經主管機關核轉本府核准先行辦理者；不具急迫性之事項，仍應儘可能納入預算辦理。

# 預算主要表

# 臺北市地方教育發展基金－臺北市士林區平等國民小學

## 基金來源、用途及餘絀預計表

中華民國108年度

單位：新臺幣千元

前年度決算數	項 目	本年度預算數	上年度預算數	比較增減（－）
36,366	基金來源	38,708	32,585	6,123
62	勞務收入	58	60	-2
62	服務收入	58	60	-2
1	財產收入	3	18	-15
1	財產處分收入	1	1	
	其他財產收入	2	17	-15
35,921	政府撥入收入	38,226	32,016	6,210
35,764	公庫撥款收入	38,226	32,016	6,210
157	政府其他撥入收入			
340	教學收入	357	389	-32
340	學雜費收入	357	389	-32
42	其他收入	64	102	-38
42	雜項收入	64	102	-38
37,361	基金用途	40,590	36,355	4,235
21,077	國民教育計畫	23,934	22,788	1,146
2,985	學前教育計畫	3,120	3,016	104
8,187	一般行政管理計畫	8,552	7,614	938
5,112	建築及設備計畫	4,984	2,937	2,047
-994	本期賸餘(短絀)	-1,882	-3,770	1,888
7,641	期初基金餘額	2,877	4,765	-1,888
6,646	期末基金餘額	995	995	

註：前年度決算數及上年度預算數細數之和與總數或略有出入，係四捨五入關係，以下各表同。



# 臺北市地方教育發展基金－臺北市士林區平等國民小學

## 現金流量預計表

中華民國108年度

單位：新臺幣千元

項 目	本 預	年 算	度 數	說 明
業務活動之現金流量				
本期賸餘(短絀)			-1,882	
業務活動之淨現金流入(流出)			-1,882	
其他活動之現金流量				
其他活動之淨現金流入(流出)				
現金及約當現金之淨增(淨減)			-1,882	
期初現金及約當現金			4,464	
期末現金及約當現金			2,582	

註：本表係採現金及約當現金基礎，包括現金及自投資日起3個月內到期或清償之債權證券。

# 預算明細表

# 臺北市地方教育發展基金－臺北市士林區平等國民小學

## 基金來源－服務收入明細表

中華民國108年度

單位：新臺幣元

科 目	單 位	本 年 度 預 算 數			說 明
		數 量 業 務 量	利(費)率	金 額	
合計				58,000	
服務收入				58,000	較上年度預算數60,000元，減少2,000元。
	人	2	500	1,000	教師甄選報名費(收支對列)。
	人	70	700	49,000	暑期泳訓班收入(學生票)(收支對列)。
	人	10	800	8,000	暑期泳訓班收入(成人票)(收支對列)。

臺北市地方教育發展基金－臺北市士林區平等國民小學

基金來源－財產處分收入明細表

中華民國108年度

單位：新臺幣元

科目	單位	本年度預算數			說明
		數量 業務量	利(費)率	金額	
合計				1,000	
財產處分收入	年	1	1,000	1,000	較上年度預算數1,000元，無增減。 報廢財產變賣收入。

臺北市地方教育發展基金－臺北市士林區平等國民小學

基金來源－其他財產收入明細表

中華民國108年度

單位：新臺幣元

科目	單位	本年度預算數			說明
		數量 業務量	利(費)率	金額	
合計				2,000	
其他財產收入	年	1	2,000	2,000	較上年度預算數17,000元，減少15,000元。 場地出借收入(收支對列)。

# 臺北市地方教育發展基金－臺北市士林區平等國民小學

## 基金來源－公庫撥款收入明細表

中華民國108年度

單位：新臺幣元

科 目	單位	本 年 度 預 算 數			說 明
		數量 業務量	利(費)率	金 額	
合計				38,226,000	
公庫撥款收入	年	1	38,226,000	38,226,000	較上年度預算數32,016,304元，增加6,209,696元。 市府補助款

# 臺北市地方教育發展基金－臺北市士林區平等國民小學

## 基金來源－學雜費收入明細表

中華民國108年度

單位：新臺幣元

科 目	單 位	本 年 度 預 算 數			說 明
		數量 業務量	利(費)率	金 額	
合計				357,000	
學雜費收入				357,000	較上年度預算數388,580元，減少31,580元。
	人、學期	10x2	5,150	103,000	幼兒園半日班學費收入預估學生10人。
	人、學期	10x2	2,745	54,900	幼兒園半日班雜費收入預估學生10人。
	人、學期	10x2	2,955	59,100	幼兒園全日班雜費收入預估學生10人。
	人、學期	10x2	7,000	140,000	幼兒園全日班學費收入預估學生10人。

# 臺北市地方教育發展基金－臺北市士林區平等國民小學

## 基金來源－雜項收入明細表

中華民國108年度

單位：新臺幣元

科 目	單位	本 年 度 預 算 數			說 明
		數量 業務量	利(費)率	金 額	
合計				64,000	
雜項收入				64,000	較上年度預算數102,177元，減少38,177元。
	年	1	5,000	5,000	招標圖說費收入。
	年	1	5,000	5,000	數位學生證簡訊費收入。
	年	1	6,000	6,000	數位學生證補卡費收入。
	月	12	4,000	48,000	配住宿舍員工房租津貼收入。



# 臺北市地方教育發展基金－臺北市士林區平等國民小學

## 基金用途－國民教育計畫明細表

中華民國108年度

單位：新臺幣元

前年度 決算數	上年度 預算數	科 目	本 年 度 預 算 數	說 明
21,076,914	22,788,065	合計	23,934,000	
19,082,468	20,207,019	用人費用	21,004,000	
10,779,462	11,196,000	正式員額薪資	12,792,000	較上年度預算數11,196,000元，增加1,596,000元。
10,779,462	11,196,000	職員薪金	12,792,000	
			10,848,000	普通班教職員14人薪金(詳用人費用彙計表)(含教育部補助導師費72,000元)。
			1,944,000	特教班教職員2人薪金(詳用人費用彙計表)(含教育部補助導師費12,000元)。
38,417	160,160	聘僱及兼職人員薪資	160,160	較上年度預算數160,160元，無增減。
38,417	160,160	兼職人員酬金	160,160	
			114,400	教師代課鐘點費，本校編制教師總人數18人，按9分之1計，編列2人，每人20節，總節數2人*20節*11月=440節，每節260元。
			4,160	補助調整授課鐘點費之外聘教師勞、健保及勞退費用(教育部補助款)。
			41,600	補助調整授課特教教師鐘點費，2人*2節*40週*260元(教育部補助款)。
220,304	250,915	超時工作報酬	284,515	較上年度預算數250,915元，增加33,600元。
220,304	250,915	加班費	284,515	
			196,265	不休假出勤加班費。
			86,400	不休假出勤加班費。
			1,850	暑期泳訓班工作人員加班費(收支對列)。
2,536,467	2,509,500	獎金	2,842,000	較上年度預算數2,509,500元，增加332,500元。
1,241,420	1,110,000	考績獎金	1,243,000	
			1,081,000	依考績法規定核發之獎金。
			162,000	依考績法規定核發之獎金。
1,295,047	1,399,500	年終獎金	1,599,000	
			1,356,000	依規定於年節加發之獎金。
			243,000	依規定於年節加發之獎金。
3,354,488	4,094,614	退休及卹償金	2,733,528	較上年度預算數4,094,614元，減少1,361,086元。
3,354,449	3,639,024	職員退休及離職金	2,731,044	
			898,560	提撥退撫基金。

# 臺北市地方教育發展基金－臺北市士林區平等國民小學

## 基金用途－國民教育計畫明細表

中華民國108年度

單位：新臺幣元

前年度 決算數	上年度 預算數	科 目	本 年 度 預 算 數	說 明
			168,480	提撥退撫基金。
			131,124	退休遺族月撫慰金：1人*10,927元*12月=131,124元。
			1,532,880	退休人員月退休金：5人*25,548元*12月=1,532,880元。
39	455,590	工員退休及離職金	2,484	
			2,484	依規定提撥勞工退休準備金不足之差額(新增)。
2,153,330	1,995,830	福利費	2,191,797	較上年度預算數1,995,830元，增加195,967元。
1,109,982	925,860	分擔員工保險費	1,068,756	
			904,020	分擔公保、勞保、健保費。
			164,736	分擔公保、勞保、健保費。
42,500	69,000	傷病醫藥費	90,000	
			42,000	教職員健康檢查費，12人* 3,500元。
			48,000	教職員健康檢查費，3人* 16,000元。
154,330	189,000	員工通勤交通費	189,000	
			176,400	教師上下班交通費，14人*10月* 2段*630元。
			12,600	教師上下班交通費，1人*10月* 2段*630元。
846,518	811,970	其他福利費	844,041	
			80,000	休假旅遊補助費。
			32,000	休假旅遊補助費。
			24,000	退休人員三節慰問金，4人* 6000元。
			365,000	喪葬補助費，36,500元*5個月*2人。
			144,000	結婚補助，36,000元*2個月*2人。
			199,041	子女教育補助費。
1,412,834	1,701,749	服務費用	1,746,000	
196,500	610,800	水電費	434,370	較上年度預算數610,800元，減少176,430元。
183,900	599,350	工作場所電費	420,050	
			420,050	班級電費。
12,600	11,450	工作場所水費	14,320	
			12,320	班級水費。

# 臺北市地方教育發展基金－臺北市士林區平等國民小學

## 基金用途－國民教育計畫明細表

中華民國108年度

單位：新臺幣元

前年度 決算數	上年度 預算數	科 目	本 年 度 預 算 數	說 明
			2,000	暑期泳訓班室外水費補助費(收支對列)。
2,796		郵電費		
2,796		電話費		
13,950	29,140	旅運費	29,140	較上年度預算數29,140元，無增減。
13,950	29,140	國內旅費	29,140	
			10,540	因公市外出差旅費。
			18,600	校外教學隨隊人員出差旅費，4人*3天*1,550元。
31,900	18,000	印刷裝訂與廣告費	23,000	較上年度預算數18,000元，增加5,000元。
31,900	18,000	印刷及裝訂費	23,000	
			18,000	印製特教、輔導、環教、生命等相關刊物費用(教師專業成長費)。
			5,000	成果彙編印刷用(由教育局移列)。
566,174	489,380	修理保養及保固費	544,380	較上年度預算數489,380元，增加55,000元。
486,442	374,850	一般房屋修護費	444,850	
			374,850	學校校舍及其他建築物 (441,000x85%=374,850)(未達15班以15班編列)
			70,000	二樓露臺牆面地面加強防水集水維護(單價在一萬元以下)、舊護欄拆除及架設新不鏽鋼護欄(由教育局移列)。
11,765	48,380	機械及設備修護費	33,380	
			10,400	電腦設備維護費(電腦專案計畫)。
			14,400	游泳池之保養修理，3班*4,800元(游泳池水電清潔維護費)。
			6,580	暑期泳訓班場地維護費(收支對列)。
			2,000	開放場地器材之保養修護費(收支對列)。
67,967	66,150	雜項設備修護費	66,150	
			66,150	各項教學設備及其他公用用具等保養修護 (441,000*15%=66,150)(未達15班以15班編列)。
	5,400	保險費	5,400	較上年度預算數5,400元，無增減。
	5,400	其他保險費	5,400	
			5,400	暑期泳訓班保險費，135人*40元(收支對列)。
234,534	217,079	一般服務費	366,760	較上年度預算數217,079元，增加149,681

# 臺北市地方教育發展基金－臺北市士林區平等國民小學

## 基金用途－國民教育計畫明細表

中華民國108年度

單位：新臺幣元

前年度 決算數	上年度 預算數	科 目	本 年 度 預 算 數	說 明
564	1,728	佣金、匯費、經理費及手續費	1,728	元。
			1,728	委託超商代收學雜費手續費，48人*2學期*18元。
	137,408	外包費	155,488	
			155,488	游泳池救生員外包費，1人*4月* 38,872元。
207,970	45,943	計時與計件人員酬金	177,544	
			14,976	閩客語教學支援人員鐘點費之外聘人員勞、健保及勞退費用(由教育局移列)。
			115,200	閩客語教學支援人員鐘點費，9人*1節*40週*320元(由教育局移列)。
			29,705	暑期泳訓班救生員薪津(1個月)。
			951	提撥暑期泳訓班工讀生勞退準備金(收支對列)。
			11,200	暑期泳訓班工讀生薪津，1人*20天*4小時*140元(收支對列)。
			3,694	分擔暑期泳訓班救生員勞保及健保費。
			1,818	提撥暑期泳訓班救生員退休金。
26,000	32,000	體育活動費	32,000	
			28,000	文康活動費，本校編列教職員14人，每人編列2,000元。
			4,000	文康活動費，本校編列教職員2人,每人編列2,000元。
366,980	331,950	專業服務費	342,950	較上年度預算數331,950元，增加11,000元。
136,480	102,000	講課鐘點、稿費、出席審查及查詢費	114,000	
			7,200	資源班教材編輯費，1班*12月*600元。
			19,200	外聘專家學者講師鐘點費(性別平等教育宣傳活動專業研習)。
			9,600	小田園教育體驗實習計畫外聘教師鐘點費。
			32,000	外聘講座鐘點費(教師專業成長暨行動研究費計畫)。
			28,000	內外聘講師鐘點費(由教育局移列)。
			8,000	外聘講座鐘點費(國小家長教育成長暨志工

# 臺北市地方教育發展基金－臺北市士林區平等國民小學

## 基金用途－國民教育計畫明細表

中華民國108年度

單位：新臺幣元

前年度 決算數	上年度 預算數	科 目	本 年 度 預 算 數	說 明
				培訓)。
135,300	139,950	委託檢驗(定)試驗認證費	10,000 139,950	暑期泳訓班教練指導鐘點費(收支對列)。
			9,450	建物消防安全檢測費(由班級業務費移列)。
			2,400	飲水機水質檢驗費，2臺*1,200元。
			128,100	至聖樓及擋土牆傾斜監測。
1,800	2,000	試務甄選費	1,000	
			1,000	教師甄選試務費用(收支對列)。
93,400	88,000	其他專業服務費	88,000	
			5,000	學童牙齒檢查費。
			9,000	學童午餐指導費，2班*1人*9月*500元(1-2年級老師)。
			20,000	學生輔導指導費。
			18,000	學童午餐指導費，4班*1人*9月*500元(3-6年級老師)。
			36,000	工作人員午餐指導費，8人*9月*500元。
421,954	530,569	材料及用品費	837,000	
125,149	110,200	使用材料費	331,591	較上年度預算數110,200元，增加221,391元。
				。
125,149	110,200	設備零件	331,591	
			30,000	程式設計教學用材料(新增)。
			25,200	電腦設備維護及管理費，4班*6,300元(電腦專案計畫)。
			16,000	資源班教具設備(由班級設備費移列)。
			72,391	各科教學教具設備(由班級設備費移列)。
			88,000	中高年級教室新式課桌椅，40套*2,200元(教務處)(由班級設備費移列)(新增)。
			15,000	小田園教育體驗實習計畫園藝設備。
			85,000	種植箱體、種植箱、種植箱體隔板、魚菜共生池、不織布、棚架亞管骨架、捕蚊燈、尼龍網、雨水回收系統及自動澆灌設備等(單價在一萬元以下)(由教育局移列)。
296,805	420,369	用品消耗	505,409	較上年度預算數420,369元，增加85,040元。
4,386	11,200	辦公(事務)用品	10,200	
			7,200	資源班文具用品等。

# 臺北市地方教育發展基金－臺北市士林區平等國民小學

## 基金用途－國民教育計畫明細表

中華民國108年度

單位：新臺幣元

前年度 決算數	上年度 預算數	科 目	本 年 度 預 算 數	說 明
			2,000	小田園教育體驗實習計畫文具用品。
			1,000	文具用品(國小家長教育成長暨志工培訓)。
20,000	20,000	報章雜誌	40,000	
			40,000	各類圖書(教務處)(由班級設備費移列)。
5,047	15,000	醫療用品(非醫療院所使用)	15,000	
			15,000	健康中心藥品。
267,372	374,169	其他用品消耗	440,209	
			14,910	專用垃圾袋費(普通班級業務費)。
			10,000	兒童節慶活動費(新增)。
			10,200	教學用教科書。
			82,920	教學用材料費，6班* 13,820元。
			16,200	敬師活動費，27人*600元(新增)。
			25,500	弱勢學生用教科書，15人* 1,700元。
			14,040	衛生紙及教室佈置等，6班* 2,340元(普通班級業務費)。
			13,820	資源班教學材料費。
			26,000	電腦耗材(電腦專案計畫)。
			40,000	運動會用獎牌、獎品及競賽場地規劃、布置材料及雜支等。
			6,400	逾時誤餐費用，80人次* 80元。
			14,000	學生活動費，70人*2學期*100元。
			30,000	課後社團活動費。
			800	場地佈置等費用(性別平等教育宣導活動)。
			53,400	小田園教育體驗實習計畫教學材料。
			62,000	培養土、有機肥、園藝用手套、花剪、菜苗、魚飼料及五金零件等(由教育局移列)。
			1,000	場地布置等費用(國小家長教育成長暨志工培訓)。
			3,000	暑期泳訓班教學環境佈置費(收支對列)。
			2,070	暑期泳訓班游泳池消毒劑，9班*230元(收支對列)。
			10,000	暑期泳訓班教學器材費(收支對列)。
			3,949	暑期泳訓班雜支(收支對列)。
4,400	14,800	租金、償債、利息及相關手續費	14,000	

# 臺北市地方教育發展基金－臺北市士林區平等國民小學

## 基金用途－國民教育計畫明細表

中華民國108年度

單位：新臺幣元

前年度 決算數	上年度 預算數	科 目	本 年 度 預 算 數	說 明
	10,000	交通及運輸設備租金	9,200	較上年度預算數10,000元，減少800元。
	10,000	車租	9,200	
			9,200	小田園教育體驗實習計畫田園交流活動租車1輛。
4,400	4,800	雜項設備租金	4,800	較上年度預算數4,800元，無增減。
4,400	4,800	雜項設備租金	4,800	
			4,800	電錶月租費，12月*400元。(普通班級業務費)。
58,693	220,528	會費、捐助、補助、分攤、照護、救濟與交流活動費	220,000	
	10,000	捐助、補助與獎助	10,000	較上年度預算數10,000元，無增減。
	10,000	獎助學員生給與	10,000	
			10,000	教育關懷獎每校推薦1名學生獎助金。
58,693	210,528	補貼、獎勵、慰問、照護與救濟	210,000	較上年度預算數210,528元，減少528元。
58,693	210,528	其他補貼、獎勵、慰問、照護與救濟	210,000	
			180,000	清寒學生餐費補助，18人*200日*50元。
			5,000	本市市民第3胎就讀國小教育補助費，5人*1,000元。
			24,528	補助學校午餐使用有機蔬菜或有機米計畫，73人*42週*8元。
			472	配合預算編列至千元，增列進位數472元。
96,565	113,400	其他	113,000	
96,565	113,400	其他支出	113,000	較上年度預算數113,400元，減少400元。
96,565	113,400	其他	113,000	
			100,800	執行學生路隊安全導護費及導護志工保險費(按4人*2學期*20週*5日*2次*63元=100,800元編列)。
			5,200	國小游泳檢測未通過學生暑期游泳訓練班報名費。
			7,000	班級自治費，70人*2學期*50元。

# 臺北市地方教育發展基金－臺北市士林區平等國民小學

## 基金用途－學前教育計畫明細表

中華民國108年度

單位：新臺幣元

前年度 決算數	上年度 預算數	科 目	本 年 度 預 算 數	說 明
2,984,889	3,015,883	合計	3,120,000	
2,882,096	2,916,718	用人費用	3,016,000	
2,083,430	2,029,860	正式員額薪資	2,101,860	較上年度預算數2,029,860元，增加72,000元。
1,761,841	1,681,860	職員薪金	1,753,860	1,753,860 幼兒園教職員2人及教保員1人薪金(詳用人費用彙計表)(含教育部補助款教保員381,980元)。
321,589	348,000	工員工資	348,000	348,000 幼兒園廚工1人薪金(詳用人費用彙計表)(含教育部補助款220,090元)。
	61,533	超時工作報酬	60,639	較上年度預算數61,533元，減少894元。
	61,533	加班費	60,639	60,639 不休假出勤加班費。
400,022	359,733	獎金	368,733	較上年度預算數359,733元，增加9,000元。
126,115	106,000	考績獎金	106,000	106,000 依考績法規定核發之獎金。
273,907	253,733	年終獎金	262,733	262,733 依規定於年節加發之獎金。
164,176	189,120	退休及卹償金	200,352	較上年度預算數189,120元，增加11,232元。
127,744	161,280	職員退休及離職金	172,512	172,512 提撥退撫基金。
36,432	27,840	工員退休及離職金	27,840	27,840 提撥勞工退休準備金。
234,468	276,472	福利費	284,416	較上年度預算數276,472元，增加7,944元。
217,678	188,952	分擔員工保險費	196,896	196,896 分擔公保、勞保、健保費。
1,670	1,720	傷病醫藥費	1,720	860 幼兒園廚工健康檢查費，1人*860元。 860 幼兒園教保人員健康檢查費，1人*860元(每2人編1人)。
15,120	37,800	員工通勤交通費	37,800	37,800 教師上下班交通費，3人*10月*2段*630元。
	48,000	其他福利費	48,000	



# 臺北市地方教育發展基金－臺北市士林區平等國民小學

## 基金用途－學前教育計畫明細表

中華民國108年度

單位：新臺幣元

前年度 決算數	上年度 預算數	科 目	本 年 度 預 算 數	說 明
			48,000	休假旅遊補助費。
34,878	12,932	服務費用	13,000	
8,126	8,432	一般服務費	8,432	較上年度預算數8,432元，無增減。
126	432	佣金、匯費、經理費及手續費	432	
			432	委託超商代收學雜費手續費，12人*2學期*18元。
8,000	8,000	體育活動費	8,000	
			4,000	文康活動費，本校編列教職員2人，每人編列2,000元。
			4,000	文康活動費，本校編列契約進用教保員1人、廚工1人，合計2人，每人編列2,000元(上述人員係幼托整合前得編列文康活動費之人員)。
26,752	4,500	專業服務費	4,568	較上年度預算數4,500元，增加68元。
26,752		講課鐘點、稿費、出席審查及查詢費		
	4,500	其他專業服務費	4,568	
			68	配合預算編列至千元，增列進位數68元。
			4,500	幼兒園學童午餐指導費，1班*1人*9月*500元。
56,282	26,600	材料及用品費	26,000	
55,050	19,400	使用材料費	18,800	較上年度預算數19,400元，減少600元。
55,050	19,400	設備零件	18,800	
			18,800	幼兒園教具設備(由班級設備費移列)。
1,232	7,200	用品消耗	7,200	較上年度預算數7,200元，無增減。
1,232	7,200	其他用品消耗	7,200	
			7,200	幼兒園班級業務費。
11,633	11,633	會費、捐助、補助、分攤、照護、救濟與交流活動費	17,000	
11,633	11,633	補貼、獎勵、慰問、照護與救濟	17,000	較上年度預算數11,633元，增加5,367元。
11,633	11,633	其他補貼、獎勵、慰問、照護與救濟	17,000	
			11,633	低收入戶家庭幼生月費補助，1人*1學期*11,633元。

# 臺北市地方教育發展基金－臺北市士林區平等國民小學

## 基金用途－學前教育計畫明細表

中華民國108年度

單位：新臺幣元

前年度 決算數	上年度 預算數	科 目	本 年 度 預 算 數	說 明
			567	配合預算編列至千元，增列進位數567元。
			4,800	補助幼生及教職員工學校午餐使用有機蔬菜或有機米，25人*40週* 4.8元(新增)。
	48,000	其他	48,000	
	48,000	其他支出	48,000	較上年度預算數48,000元，無增減。
	48,000	其他	48,000	
			48,000	幼兒園導護費(按2人*2學期*20週*5日*2次*60元)。

# 臺北市地方教育發展基金－臺北市士林區平等國民小學

## 基金用途－一般行政管理計畫明細表

中華民國108年度

單位：新臺幣元

前年度 決算數	上年度 預算數	科 目	本 年 度 預 算 數	說 明
8,187,292	7,614,034	合計	8,552,000	
7,095,847	6,417,834	用人費用	7,251,000	
4,413,914	4,212,000	正式員額薪資	4,740,000	較上年度預算數4,212,000元，增加528,000元。
3,104,295	2,892,000	職員薪金	3,300,000	3,300,000 教職員4人薪金(詳用人費用彙計表)。
341,687	336,000	工員工資	360,000	360,000 工員1人薪金(詳用人費用彙計表)。
967,932	984,000	警餉	1,080,000	1,080,000 校警2人薪金(詳用人費用彙計表)。
60,000	60,000	聘僱及兼職人員薪資	60,000	較上年度預算數60,000元，無增減。
60,000	60,000	兼職人員酬金	60,000	60,000 人事、會計主任兼職費。
258,420	238,534	超時工作報酬	266,248	較上年度預算數238,534元，增加27,714元。
258,420	238,534	加班費	266,248	266,248 不休假出勤加班費。
1,263,583	986,500	獎金	1,117,000	較上年度預算數986,500元，增加130,500元。
642,748	460,000	考績獎金	524,500	524,500 依考績法規定核發之獎金。
620,835	526,500	年終獎金	592,500	592,500 依規定於年節加發之獎金。
448,296	352,704	退休及卹償金	401,616	較上年度預算數352,704元，增加48,912元。
344,016	325,824	職員退休及離職金	372,816	372,816 提撥退撫基金。
104,280	26,880	工員退休及離職金	28,800	28,800 提撥勞工退休準備金。
651,634	568,096	福利費	666,136	較上年度預算數568,096元，增加98,040元。
471,022	398,256	分擔員工保險費	448,296	448,296 分擔公保、勞保、健保費。
68,612	105,840	員工通勤交通費	105,840	105,840 職員、技工、工友上下班交通費，7人*12月*2段*630元。
112,000	64,000	其他福利費	112,000	

# 臺北市地方教育發展基金－臺北市士林區平等國民小學

## 基金用途－一般行政管理計畫明細表

中華民國108年度

單位：新臺幣元

前年度 決算數	上年度 預算數	科 目	本 年 度 預 算 數	說 明
			112,000	休假旅遊補助費。
852,784	958,000	服務費用	1,058,000	
455,000	486,000	一般服務費	486,000	較上年度預算數486,000元，無增減。
441,000	472,000	外包費	472,000	
			432,000	職工(技工、工友)業務外包費，1人*12月*36,000元(新增)。
			40,000	消化超額職工1人(技工、工友)業務外包費。
14,000	14,000	體育活動費	14,000	
			14,000	文康活動費，本校編列教職員4人，工員1人，校警2人，合計7人，每人編列2,000元。
325,784	400,000	專業服務費	500,000	較上年度預算數400,000元，增加100,000元。
325,784	400,000	其他專業服務費	500,000	
			350,000	校園安全機動巡邏等保全費用。
			150,000	校園安全機械定點等保全費用。
72,000	72,000	公共關係費	72,000	較上年度預算數72,000元，無增減。
72,000	72,000	公共關係費	72,000	
			72,000	校長特別費，12月*6,000元。
237,661	237,200	材料及用品費	242,000	
237,661	237,200	用品消耗	242,000	較上年度預算數237,200元，增加4,800元。
231,661	231,200	辦公(事務)用品	231,000	
			231,000	本校奉核定普通班6班，特教班1班、附設幼兒園1班，未達15班依15班計列，統籌業務費計算如下：1,290元*15班*12月=232,200元，除依實際需求移列會費1,000元外，其餘如列數。
6,000	6,000	服裝	11,000	
			2,200	校警皮鞋，2人*1雙*1,100元。
			3,000	校警夏服，2人*1套*1,500元(成立第31年)。
			200	校警襪子，2雙*100元。
			600	校警服裝配備，2人*300元。
			5,000	校警冬服，2人*1套*2,500元(2年1套)(新

# 臺北市地方教育發展基金－臺北市士林區平等國民小學

## 基金用途－一般行政管理計畫明細表

中華民國108年度

單位：新臺幣元

前年度 決算數	上年度 預算數	科 目	本 年 度 預 算 數	說 明
1,000	1,000	會費、捐助、補助、分攤、照護 、救濟與交流活動費	1,000	增)。
1,000	1,000	會費	1,000	較上年度預算數1,000元，無增減。
1,000	1,000	職業團體會費	1,000	
			1,000	護理師1人公會會費(統籌業務費)。

# 臺北市地方教育發展基金－臺北市士林區平等國民小學

## 基金用途－建築及設備計畫明細表

中華民國108年度

單位：新臺幣元

前年度 決算數	上年度 預算數	科 目	本 年 度 預 算 數	說 明
5,111,563	2,937,080	合計	4,984,000	
5,111,563	2,937,080	購建固定資產、無形資產及非理財 目的之長期投資	4,984,000	
4,435,443	794,000	購建固定資產	866,000	
4,435,443	794,000	一般建築及設備計畫	866,000	
3,504,343		校園整修工程		
3,504,343		興建土地改良物		
		榮譽台及操場周邊地坪矮 牆整修工程	75,000	
		購置交通及運輸設備	75,000	
			75,000	榮譽台廣播設備及喇叭1組(榮 譽台及操場周邊地坪矮牆整修 工程)。
		校園能源翻新補助計畫	419,000	
		購置機械及設備	419,000	
			164,000	汰舊換新分離式冷氣4臺 *41,000元(7.1kw一對一)(幼兒 園2臺、圖書館2臺)。
			255,000	汰舊換新分離式冷氣3臺 *85,000元(14.2kw一對二)(禮堂)
70,000	25,000	班級設備	159,000	
		購置交通及運輸設備	36,000	
			36,000	新購不鏽鋼捲繩器推車2具 *18,000元(游泳池用)(學輔處)
70,000	25,000	購置雜項設備	123,000	
			15,000	新購磁力型棒球九宮格1具(學 輔處)。
			29,900	新購馬克杯轉印機1臺(教務處) 。
			25,000	新購冰箱1臺(校長室)。
			53,100	新購數位鋼琴1臺(音樂教室)。
594,000	213,000	資訊設備	213,000	
594,000	213,000	購置機械及設備	213,000	
			125,000	汰舊換新個人電腦5部*25,000 元(電腦專案計畫)。
			52,000	汰舊換新網路及資訊周邊設備 (電腦專案計畫)(圖書館2臺及

# 臺北市地方教育發展基金－臺北市士林區平等國民小學

## 基金用途－建築及設備計畫明細表

中華民國108年度

單位：新臺幣元

前年度 決算數	上年度 預算數	科 目	本 年 度 預 算 數	說 明
				幼兒園2臺)。
			36,000	新購平板電腦3臺*12,000元(電腦專案計畫)。
267,100	556,000	校園設備		
215,100	556,000	購置機械及設備		
27,000		購置交通及運輸設備		
25,000		購置雜項設備		
36,000	36,000	購置無形資產	36,000	
36,000	36,000	一般建築及設備計畫	36,000	
36,000	36,000	資訊設備	36,000	
36,000	36,000	購置電腦軟體	36,000	
			36,000	電腦教學軟體費(電腦專案計畫)。
640,120	2,107,080	遞延支出	4,082,000	
640,120	2,107,080	一般建築及設備計畫	4,082,000	
		榮譽台及操場周邊地坪矮牆整修工程	4,082,000	
		遞延修繕房屋建築支出	4,082,000	
			3,780,240	一、施工費。
			226,814	二、委託技術服務費(總包價法)。
			74,946	三、工程管理費(按施工費約2%提列)。
640,120	2,107,080	校園整修工程		
640,120	2,107,080	遞延修繕房屋建築支出		

本 頁 空 白



# 預算參考表

# 臺北市地方教育發展基金－臺北市士林區平等國民小學

## 預計平衡表

中華民國108年12月31日

單位：新臺幣千元

106年(前年) 12月31日 決算數	科 目	108年12月31日 預計數	107年12月31日 預計數	比較增減(-)
171,311	資產合計	165,659	167,541	-1,882
171,311	資產	165,659	167,541	-1,882
8,304	流動資產	2,652	4,534	-1,882
8,234	現金	2,582	4,464	-1,882
8,234	銀行存款	2,582	4,464	-1,882
70	預付款項	70	70	
70	預付費用	70	70	
936	投資、長期應收款項、貸墊款及準備金	936	936	
936	準備金	936	936	
615	退休及離職準備金	615	615	
321	其他準備金	321	321	
162,071	其他資產	162,071	162,071	
162,071	什項資產	162,071	162,071	
97	暫付及待結轉帳項	97	97	
161,974	代管資產	161,974	161,974	
171,311	負債及基金餘額合計	165,659	167,541	-1,882
164,664	負債	164,664	164,664	
1,562	流動負債	1,562	1,562	
1,562	應付款項	1,562	1,562	
1,562	應付代收款	1,562	1,562	
	應付費用			
	其他應付款			
163,102	其他負債	163,102	163,102	
163,102	什項負債	163,102	163,102	
509	存入保證金	509	509	
615	應付退休及離職金	615	615	
161,974	應付代管資產	161,974	161,974	
4	暫收及待結轉帳項	4	4	
6,646	基金餘額	995	2,877	-1,882
6,646	基金餘額	995	2,877	-1,882
6,646	基金餘額	995	2,877	-1,882
6,646	累積餘額	995	2,877	-1,882

註：1.信託代理與保證資產(負債)前年度決算數0元，上年度調整後預計數0元，本年度預計數0元。

2.或有資產(負債)0元。

3.本基金自93年度起，本固定項目分開原則，將屬長期固定帳項，包括固定資產5,081,863元、無形資產207,273元及長期債務0元等，另立帳類管理，詳資本資產及長期負債明細表。

## 臺北市地方教育發展基金一

## 各項費用

中華民國

前年度 決算數	上年度 預算數	計畫別		合計	國民教育計畫
		用途別科目			
37,360,658	36,355,062	合計		40,590,000	23,934,000
29,060,411	29,541,571	用人費用		31,271,000	21,004,000
17,276,806	17,437,860	正式員額薪資		19,633,860	12,792,000
15,645,598	15,769,860	職員薪金		17,845,860	12,792,000
663,276	684,000	工員工資		708,000	
967,932	984,000	警餉		1,080,000	
98,417	220,160	聘僱及兼職人員薪資		220,160	160,160
98,417	220,160	兼職人員酬金		220,160	160,160
478,724	550,982	超時工作報酬		611,402	284,515
478,724	550,982	加班費		611,402	284,515
4,200,072	3,855,733	獎金		4,327,733	2,842,000
2,010,283	1,676,000	考績獎金		1,873,500	1,243,000
2,189,789	2,179,733	年終獎金		2,454,233	1,599,000
3,966,960	4,636,438	退休及卹償金		3,335,496	2,733,528
3,826,209	4,126,128	職員退休及離職金		3,276,372	2,731,044
140,751	510,310	工員退休及離職金		59,124	2,484
3,039,432	2,840,398	福利費		3,142,349	2,191,797
1,798,682	1,513,068	分擔員工保險費		1,713,948	1,068,756
44,170	70,720	傷病醫藥費		91,720	90,000
238,062	332,640	員工通勤交通費		332,640	189,000
958,518	923,970	其他福利費		1,004,041	844,041
2,300,496	2,672,681	服務費用		2,817,000	1,746,000
196,500	610,800	水電費		434,370	434,370
183,900	599,350	工作場所電費		420,050	420,050
12,600	11,450	工作場所水費		14,320	14,320
2,796		郵電費			
2,796		電話費			
13,950	29,140	旅運費		29,140	29,140
13,950	29,140	國內旅費		29,140	29,140
31,900	18,000	印刷裝訂與廣告費		23,000	23,000
31,900	18,000	印刷及裝訂費		23,000	23,000

# 臺北市士林區平等國民小學

## 彙計表

108年度

單位：新臺幣元

學前教育計畫	一般行政管理計畫	建築及設備計畫			
3,120,000	8,552,000	4,984,000			
3,016,000	7,251,000				
2,101,860	4,740,000				
1,753,860	3,300,000				
348,000	360,000				
	1,080,000				
	60,000				
	60,000				
60,639	266,248				
60,639	266,248				
368,733	1,117,000				
106,000	524,500				
262,733	592,500				
200,352	401,616				
172,512	372,816				
27,840	28,800				
284,416	666,136				
196,896	448,296				
1,720					
37,800	105,840				
48,000	112,000				
13,000	1,058,000				

臺北市地方教育發展基金一

各項費用

中華民國

前年度 決算數	上年度 預算數	計畫別	合計	國民教育計畫
		用途別科目		
566,174	489,380	修理保養及保固費	544,380	544,380
486,442	374,850	一般房屋修護費	444,850	444,850
11,765	48,380	機械及設備修護費	33,380	33,380
67,967	66,150	雜項設備修護費	66,150	66,150
	5,400	保險費	5,400	5,400
	5,400	其他保險費	5,400	5,400
697,660	711,511	一般服務費	861,192	366,760
690	2,160	佣金、匯費、經理費及手續費	2,160	1,728
441,000	609,408	外包費	627,488	155,488
207,970	45,943	計時與計件人員酬金	177,544	177,544
48,000	54,000	體育活動費	54,000	32,000
719,516	736,450	專業服務費	847,518	342,950
163,232	102,000	講課鐘點、稿費、出席審查及查詢費	114,000	114,000
135,300	139,950	委託檢驗(定)試驗認證費	139,950	139,950
1,800	2,000	試務甄選費	1,000	1,000
419,184	492,500	其他專業服務費	592,568	88,000
72,000	72,000	公共關係費	72,000	
72,000	72,000	公共關係費	72,000	
715,897	794,369	材料及用品費	1,105,000	837,000
180,199	129,600	使用材料費	350,391	331,591
180,199	129,600	設備零件	350,391	331,591
535,698	664,769	用品消耗	754,609	505,409
236,047	242,400	辦公(事務)用品	241,200	10,200
20,000	20,000	報章雜誌	40,000	40,000
6,000	6,000	服裝	11,000	
5,047	15,000	醫療用品(非醫療院所使用)	15,000	15,000
268,604	381,369	其他用品消耗	447,409	440,209
4,400	14,800	租金、償債、利息及相關手續費	14,000	14,000
	10,000	交通及運輸設備租金	9,200	9,200
	10,000	車租	9,200	9,200
4,400	4,800	雜項設備租金	4,800	4,800

# 臺北市士林區平等國民小學

## 彙計表

108年度

單位：新臺幣元

學前教育計畫	一般行政管理計畫	建築及設備計畫			
8,432	486,000				
432	472,000				
8,000	14,000				
4,568	500,000				
4,568	500,000				
	72,000				
	72,000				
26,000	242,000				
18,800					
18,800					
7,200	242,000				
	231,000				
	11,000				
7,200					

臺北市地方教育發展基金一

各項費用

中華民國

前年度 決算數	上年度 預算數	計畫別	合計	國民教育計畫
		用途別科目		
4,400	4,800	雜項設備租金	4,800	4,800
5,111,563	2,937,080	購建固定資產、無形資產及非理財目的 之長期投資	4,984,000	
4,435,443	794,000	購建固定資產	866,000	
3,504,343		興建土地改良物		
809,100	769,000	購置機械及設備	632,000	
27,000		購置交通及運輸設備	111,000	
95,000	25,000	購置雜項設備	123,000	
36,000	36,000	購置無形資產	36,000	
36,000	36,000	購置電腦軟體	36,000	
640,120	2,107,080	遞延支出	4,082,000	
640,120	2,107,080	遞延修繕房屋建築支出	4,082,000	
71,326	233,161	會費、捐助、補助、分攤、照護、救濟 與交流活動費	238,000	220,000
1,000	1,000	會費	1,000	
1,000	1,000	職業團體會費	1,000	
	10,000	捐助、補助與獎助	10,000	10,000
	10,000	獎助學員生給與	10,000	10,000
70,326	222,161	補貼、獎勵、慰問、照護與救濟	227,000	210,000
70,326	222,161	其他補貼、獎勵、慰問、照護與救 濟	227,000	210,000
96,565	161,400	其他	161,000	113,000
96,565	161,400	其他支出	161,000	113,000
96,565	161,400	其他	161,000	113,000

# 臺北市士林區平等國民小學

## 彙計表

108年度

單位：新臺幣元

學前教育計畫	一般行政管理計畫	建築及設備計畫			
		4,984,000			
		866,000			
		632,000			
		111,000			
		123,000			
		36,000			
		36,000			
		4,082,000			
		4,082,000			
17,000	1,000				
	1,000				
	1,000				
17,000					
17,000					
48,000					
48,000					
48,000					



# 臺北市地方教育發展基金－臺北市士林區平等國民小學

## 員工人數彙計表

中華民國108年度

單位：人

計 畫 及 項 目	上年度最高可 進用員額數	本年度 增減(-)數	本年度最高可 進用員額數	說 明
合計	27		27	
國民教育計畫部分	16		16	
正式職員	16		16	
學前教育計畫部分	4		4	
正式職員	3		3	
正式工員	1		1	
一般行政管理計畫部分	7		7	
正式職員	6		6	
正式工員	1		1	

註：本校外包費編列校游泳池救生員外包費1人計62萬7,488元；計時與計件人員酬金編列游泳池救生員1人等相關費用17萬7,544元。

本 頁 空 白

臺北市地方教育發展基金一

用人費用

中華民國

計畫及項目	合計	正式 員額 薪資	聘僱 人員 薪資	超時 工作 報酬	津貼	獎 金		
						年終獎金	考績獎金	其他
合計	31,271,000	19,633,860		611,402		2,454,233	1,873,500	
國民教育計畫	21,004,000	12,792,000		284,515		1,599,000	1,243,000	
職員薪金	12,792,000	12,792,000						
兼職人員 酬金	160,160							
加班費	284,515			284,515				
考績獎金	1,243,000						1,243,000	
年終獎金	1,599,000					1,599,000		
職員退休 及離職金	2,731,044							
工員退休 及離職金	2,484							
分擔員工 保險費	1,068,756							
傷病醫藥 費	90,000							
員工通勤 交通費	189,000							
其他福利 費	844,041							
學前教育計畫	3,016,000	2,101,860		60,639		262,733	106,000	
職員薪金	1,753,860	1,753,860						
工員工資	348,000	348,000						
加班費	60,639			60,639				
考績獎金	106,000						106,000	
年終獎金	262,733					262,733		
職員退休 及離職金	172,512							
工員退休 及離職金	27,840							
分擔員工 保險費	196,896							
傷病醫藥 費	1,720							

# 臺北市士林區平等國民小學

## 彙計表

108年度

單位：新臺幣元

退休及卹償金		資遣費	福 利 費					提繳費	兼任 人員 用人 費用
退休金	卹償金		分擔 保險費	傷病 醫藥費	提撥 福利金	員工通勤 交通費	其他		
3,335,496			1,713,948	91,720		332,640	1,004,041		220,160
2,733,528			1,068,756	90,000		189,000	844,041		160,160
									160,160
2,731,044									
2,484									
			1,068,756						
				90,000					
						189,000			
							844,041		
200,352			196,896	1,720		37,800	48,000		
172,512									
27,840									
			196,896						
				1,720					

臺北市地方教育發展基金一

用人費用

中華民國

計畫及項目	合計	正式 員額 薪資	聘僱 人員 薪資	超時 工作 報酬	津貼	獎 金		
						年終獎金	考績獎金	其他
員工通勤 交通費	37,800							
其他福利 費	48,000							
一般行政管 理計畫	7,251,000	4,740,000		266,248		592,500	524,500	
職員薪金	3,300,000	3,300,000						
工員工資	360,000	360,000						
警餉	1,080,000	1,080,000						
兼職人員 酬金	60,000							
加班費	266,248			266,248				
考績獎金	524,500						524,500	
年終獎金	592,500					592,500		
職員退休 及離職金	372,816							
工員退休 及離職金	28,800							
分擔員工 保險費	448,296							
員工通勤 交通費	105,840							
其他福利 費	112,000							

註：1.本表不包含臨時工員薪津。

2.本表兼任人員用人費用，係學校教職員兼課或請假代課鐘點費。

3.本校外包費編列校游泳池救生員外包費1人計62萬7,488元；計時與計件人員酬金編列游泳池救生員1人等相關費用17萬7,544元。

# 臺北市士林區平等國民小學

## 彙計表

108年度

單位：新臺幣元

退休及卹償金		資遣費	福 利 費					提繳費	兼任 人員 用人 費用
退休金	卹償金		分擔 保險費	傷病 醫藥費	提撥 福利金	員工通勤 交通費	其他		
401,616			448,296			37,800	48,000		60,000
372,816						105,840	112,000		60,000
28,800			448,296						
						105,840	112,000		

# 臺北市地方教育發展基金－臺北市士林區平等國民小學

## 單位（或計畫）成本分析表

中華民國108年度

單位：新臺幣千元

計 畫 別	單 位	單位成本(元)或 平均利(費)率	數 量	預 算 數	說 明
合計				40,590	
國民教育計畫				23,934	
學前教育計畫				3,120	
一般行政管理計畫				8,552	
建築及設備計畫				4,984	

# 臺北市地方教育發展基金－臺北市士林區平等國民小學

## 5年來主要業務計畫分析表

中華民國108年度

單位：新臺幣千元

年度及項目	單位	數量	單位成本(元)或平均利(費)率	金額	說明
(本)年度預算數					
國民教育計畫				23,934	
學前教育計畫				3,120	
(上)年度預算數					
國民教育計畫				22,788	
學前教育計畫				3,016	
(前)年度決算數					
國民教育計畫				21,077	
學前教育計畫				2,985	
(105)年度決算數					
國民教育計畫				22,290	
學前教育計畫				3,221	
(104)年度決算數					
國民教育計畫				22,167	
學前教育計畫				3,246	



# 臺北市地方教育發展基金－臺北市士林區平等國民小學

## 資本資產及長期負債明細表

中華民國108年度

單位：新臺幣千元

項 目	取得成本/ 舉債數	以前年度累 計折舊(耗)/ 長期投資評 價/未攤銷溢 (折)價	本 年 度 變 動				主要增減 原因說明	本年度累計折 舊(耗)/長期投 資評價變動數 /攤銷數	期末餘額
			增加		減少				
			金額	類型	金額	類型			
資產	14,301	8,769	902				1,145	5,289	
土地改良物	3,754	710					347	2,697	
機械及設備	5,514	3,590	632	增置			654	1,902	
交通及運輸 設備	723	578	111	增置			66	190	
雜項設備	4,139	3,892	123	增置			78	293	
電腦軟體	171		36	增置				207	