

中華民國106年度 4-0501616

議會  
審定

(自106年1月1日起至106年12月31日止)

臺北市政府教育局主管

臺北市地方教育發展基金－臺北市士林區平等國民小學

# 附屬單位預算之分預算

(特別收入基金)

主辦會計人員 楊麗雯

機關長官 黎季昊

# 臺北市地方教育發展基金－臺北市士林區平等國民小學

## 目 次

中華民國106年度

一、財務摘要 .....	第 1 頁
二、業務計畫及預算概要 .....	第 3 - 8 頁
三、主要表	
(一) 基金來源、用途及餘絀預計表 .....	第 9 - 10 頁
(二) 現金流量預計表 .....	第 11 頁
四、附屬表	
(一) 基金來源－服務收入明細表 .....	第 13 頁
(二) 基金來源－財產處分收入明細表 .....	第 14 頁
(三) 基金來源－其他財產收入明細表 .....	第 15 頁
(四) 基金來源－市庫撥款收入明細表 .....	第 16 頁
(五) 基金來源－學雜費收入明細表 .....	第 17 頁
(六) 基金來源－雜項收入明細表 .....	第 18 頁
(七) 基金用途－國民教育計畫明細表 .....	第 19 - 29 頁
(八) 基金用途－學前教育計畫明細表 .....	第 30 - 33 頁
(九) 基金用途－一般行政管理計畫明細表 .....	第 34 - 38 頁
(十) 基金用途－建築及設備計畫明細表 .....	第 39 - 44 頁
五、參考表	
(一) 預計平衡表 .....	第 45 - 46 頁
(二) 各項費用彙計表 .....	第 47 - 51 頁
(三) 員工人數彙計表 .....	第 52 頁
(四) 用人費用彙計表 .....	第 54 - 59 頁
(五) 單位（或計畫）成本分析表 .....	第 60 頁
(六) 5年來主要業務計畫分析表 .....	第 61 頁

臺北市地方教育發展基金－臺北市士林區平等國民小學

目 次

中華民國106年度

(七) 固定項目明細表 .....	第 62 頁
-------------------	--------

# 臺北市地方教育發展基金－臺北市士林區平等國民小學

40501616-1

## 財務摘要

中華民國106年度

單位：新臺幣元

項 目	本 年 度	上 年 度	比較增減(-)	%
經營成績：				
基金來源	36,057,400	30,467,380	5,590,020	18.35
基金用途	38,933,307	34,308,605	4,624,702	13.48
賸餘(短絀－)	-2,875,907	-3,841,225	965,318	--
餘絀情形：				
基金餘額	1,254,928	4,130,835	-2,875,907	-69.62
現金流量(註)：				
現金及約當現金之淨增(減－)	-2,875,907	-3,841,225	965,318	--

附註：現金流量係採現金及約當現金基礎，包括現金及自投資日起3個月內到期或清償之債權證券。

本 頁 空 白

# 業務計畫及預算概要

# 臺北市地方教育發展基金－臺北市士林區平等國民小學

## 業務計畫及預算概要

中華民國 106 年度

### 壹、基金概況

#### 一、設立宗旨及願景：

- (一) 本校遵照憲法第 158 及 160 條規定，教育文化應發展民族精神、自治精神，國民道德與健全體格、科學及生活智能，以培養學童七大學習領域及十大基本能力。
- (二) 本校自 91 年度起依教育經費編列與管理法第 13 條規定設置「臺北市地方教育發展基金」，以促進教育健全發展，提昇教育經費運用績效。

#### 二、組織概況（另附組織系統圖）：

本校設置校長 1 人，綜理全校校務，下設教務處、學輔處、總務處、會計室、人事室及幼兒園等單位。

內部分層業務如下：

教務處：秉承校長之命，辦理全校教務事項。

教務組：掌理課程編排、課業考查、學藝競賽、教學研究、教師進修、差假教師調代課及缺補課之查核等事項。

掌理註冊、編班、轉學、學籍保管、各項獎助學金補助及成績考查等有關學籍事項。

掌理教科書編選、教學用具之管理、保管及出版學校刊物等事項。

掌理電腦設備及區域網路之管理、保管等事項。

學輔處：秉承校長之命，辦理全校學生學生事務事項。

學生事務組：掌理訓育計畫之擬定及辦理各類訓育等活動。

掌理學生體育活動、體格鍛鍊等事項。

掌理學生日常生活常規，辦理交通導護各項事項。

掌理健康檢查，個人及環境衛生檢查、保健等事項。

特教組：掌理學生個案建立、學習輔導、生活輔導、生涯輔導及兩性教育、親職教育等事項。

辦理輔導資料搜集建檔、組訓愛心家長、實施測驗、社區人力整合、出版親職刊物等事項。

擬訂特殊教育計畫章則、親師輔導諮詢、特教班甄選鑑別、實施各項診斷測驗、特教兒童追蹤輔導等事項。

總務處：秉承校長之命，辦理全校總務事項。

事務組：掌理校舍、校具、財產、物品採購保管、工程發包、監工及驗收。

掌理文件收發登錄、撰擬繕校、典守學校印信、檔案保管、整理各項會議紀錄及校史等事項。

# 臺北市地方教育發展基金－臺北市士林區平等國民小學

## 業務計畫及預算概要

中華民國 106 年度

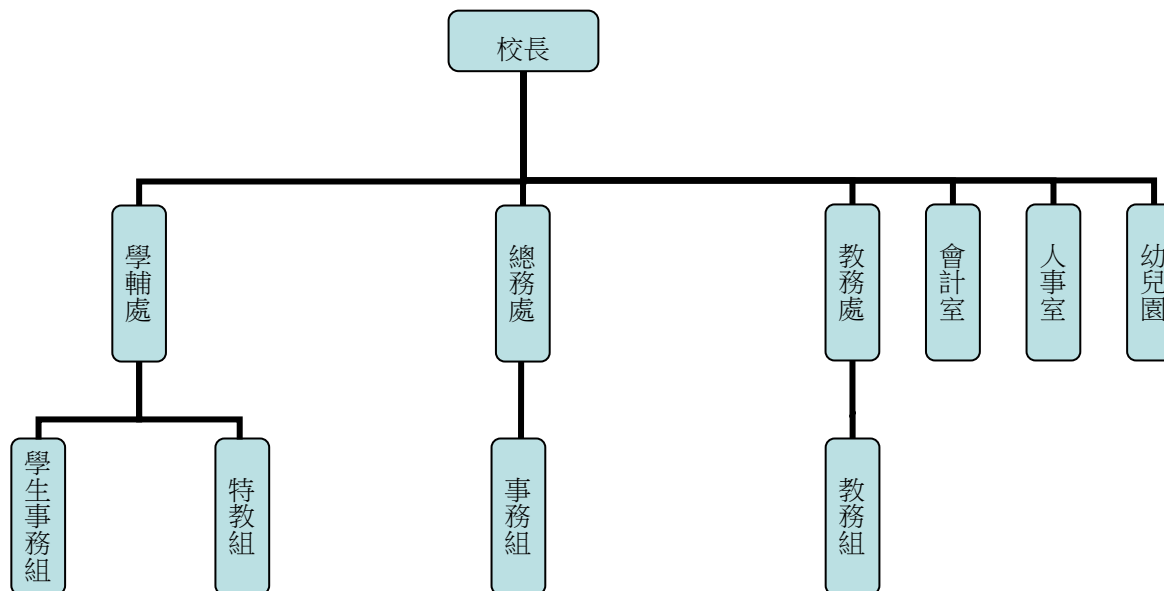
掌理現金、零用金、票據、契約之保管等收支事項，辦理員工薪津發放及各項扣繳單據證明等。

會計室：秉承上級主計機關之監督與指導，並受校長之指揮，依法辦理歲計、會計、統計等事項。

人事室：秉承上級人事機關之監督與指導，並受校長之指揮，依法辦理人事管理查核等事項。

幼兒園：秉承校長之命，綜理園務、規劃幼兒教學、保育、環境與各項措施。

### 三、組織系統圖：



四、基金歸類及屬性：本校地方教育發展基金依據教育經費編列與管理法第 13 條規定設置，本基金為預算法第 4 條第 1 項第 2 款第 5 目所定之特別收入基金，以本府教育局為管理機關。

### 貳、業務範圍及經營趨勢

#### 一、業務範圍：



# 臺北市地方教育發展基金－臺北市士林區平等國民小學

## 業務計畫及預算概要

中華民國 106 年度

- (一) 依據教育基本法培養學生健全人格，民主素養，法治觀念，人文涵養，強健體魄及思考判斷與創造能力。
- (二) 依據特殊教育法、特殊教育法施行細則及相關規定，設立身心障礙資源班，因材施教，以達適才適性發展之教育目標。

### 二、最近 5 年經營趨勢：

基金來源、用途及餘絀

單位：新臺幣元

來源 用途 餘絀	年度	102 年度決算 金額	103 年度決算 金額	104 年度決算 金額	105 年度預算 金額	本年度預算 金額
來源部分		37,242,546	43,033,137	42,846,401	30,467,380	36,057,400
用途部分		36,806,020	39,421,825	42,131,321	34,308,605	38,933,307
餘絀部分		436,526	3,611,312	715,080	-3,841,225	-2,875,907

### 參、業務計畫

#### 一、業務計畫及目標：

本年度業務計畫重點與預算配合情形及預期績效，詳列如下：

- (一) 國民教育計畫：本年度預算編列 22,857,791 元，預定招收 7 班，學生人數 70 人，新購運動器材、教具及圖書等各科教學設備，革新教學方法，充實各科教材，提高教學效能；並辦理暑期泳訓班、教師甄選及指定活動等項目，藉由辦理各項活動，以鍛鍊學童強健的身體，增進學童各項生活智能。
- (二) 學前教育計畫：本年度預算編列 3,045,790 元，預定招收 1 班，幼兒人數 15 人，新購教學設備，革新教學方法，提高教學效能；並辦理幼兒園各項活動，以鍛鍊幼兒強健的身體，增進幼兒各項生活智能。
- (三) 一般行政管理計畫：本年度預算編列 7,624,321 元，係配合校務推動行政處室支援工作，進而增進校務運作。

# 臺北市地方教育發展基金－臺北市士林區平等國民小學

## 業務計畫及預算概要

中華民國 106 年度

(四) 建築及設備計畫：本年度預算編列5,405,405元，係購置各項教學設備及行政設備並辦理運動場整修工程及宿舍整修工程，改善教學環境，增進教學效能，並提高行政效率。

### 二、執行政府重要政策：

(一) 開啟多元智慧：尊重每個學生獨特的個性，以多元智慧的觀點協助他找到生命的亮點，肯定天生我才必有用，能知於學，樂於學。

(二) 培養生活能力：因應新世紀知識社會的到來，培養學生帶得走的能力，諸如人際溝通能力、資訊能力、終身學習能力、生涯規畫能力、問題解決能力等。

(三) 蘊育人文情懷：在溫馨開放的校園文化中，孕育人文情懷，學會尊重、包容；建構生命的價值、完成人性的開展。

(四) 建置溫馨民主的校園文化：

- 1.以參與式管理、落實行政、教師會、家長會三者的良性互動。
- 2.以學生第一，教學優先的觀念提昇行政服務效率。
- 3.放下威權心態，開啟校園民主之風氣。

(五) 推動適性教學：

- 1.運用小班優勢，採多元化、活潑化的教學及評量。
- 2.運用校內外資源，加強多元學習能力。
- 3.關懷相對弱勢學生之教學及輔導。
- 4.發展資訊教育，充實學生電腦運用之知能，並提昇教師運用電腦教學之能力。

(六) 辦理發展性的訓輔活動：

- 1.辦理各項活動、競賽及展演。
- 2.推動校內外學習服務。
- 3.發展績優社團及校隊，如桌球隊、游泳隊、布袋戲團等。
- 4.加強新興領域教育的辦理，並融入各科教學以收成效。

### 肆、預算概要

一、基金來源及用途之預計：

# 臺北市地方教育發展基金－臺北市士林區平等國民小學

## 業務計畫及預算概要

中華民國 106 年度

(一) 本年度基金來源：服務收入 60,000 元，財產處分收入 14,000 元，其他財產收入 2,000 元，市庫撥款收入 35,685,890 元，學雜費收入 225,870 元，雜項收入 69,640 元，基金來源合計 36,057,400 元。

(二) 本年度基金用途：國民教育計畫 22,857,791 元，學前教育計畫 3,045,790 元，一般行政管理計畫 7,624,321 元，建築及設備計畫 5,405,405 元，基金用途合計 38,933,307 元。

二、基金餘絀之預計：本年度短絀 2,875,907 元。

三、現金流量之預計：本年度業務活動淨現金流出 2,875,907 元。

四、補辦預算事項：無。

### 伍、其他重要說明

一、本年度預算與上年度預算各項目增減之原因：

(一) 員工人數增減原因之分析：本年度校長 1 人，教師 18 人，行政人員 3 人，校警 2 人，工友 1 人，教保員 1 人，廚工 1 人，總計 27 人，較上年度增列 2 位教師。

(二) 基金來源、用途及餘絀各科目增減原因之分析：

1. 服務收入本年度預算數 60,000 元，較上年度預算數 60,000 元，無增減。

2. 財產處分收入本年度預算數 14,000 元，較上年度預算數 2,000 元，依業務需要核實增列 12,000 元。

3. 其他財產收入本年度預算數 2,000 元，較上年度預算數 5,000 元，依業務需要核實減列 3,000 元。

4. 市庫撥款收入本年度預算數 35,685,890 元，較上年度預算 30,091,258 元，依業務需要核實增列 5,594,632 元。

5. 學雜費收入本年度預算數 225,870 元，較上年度預算數 257,450 元，依業務需要核實減列 31,580 元。

6. 雜項收入本年度預算數 69,640 元，較上年度預算數 51,672 元，依業務需要核實增列 17,968 元。

7. 用人費用本年度預算數 29,854,769 元，較上年度預算數 28,321,388 元，依業務需要核實增列 1,533,381 元。

8. 服務費用本年度預算數 2,643,931 元，較上年度預算數 2,352,331 元，依業務需要核實增列 291,600 元。

9. 材料及用品費本年度預算數 647,969 元，較上年度預算數 823,989 元，依業務需要核實減列 176,020 元。

10. 租金、償債與利息本年度預算數 4,800 元，較上年度預算數 4,800 元，無增減。

11. 購建固定資產、無形資產及非理財目的之長期投資本年度預算數 5,405,405 元，較上年度預算數 2,501,064 元，依業務需要核實增列 2,904,341 元。

# 臺北市地方教育發展基金－臺北市士林區平等國民小學

## 業務計畫及預算概要

中華民國 106 年度

12.會費、捐助、補助、分攤、照護、救濟與交流活動費本年度預算數 215,033 元，較上年度預算數 191,633 元，係業務需要核實增列 23,400 元。

13.其他本年度預算數 161,400 元，較上年度預算數 113,400 元，依業務需要核實增列 48,000 元。

二、105 學年度第 2 學期核定普通班 6 班、身心障礙資源班 1 班及幼兒園 1 班，共 8 班，預定招收學生人數 85 人，106 學年度第 1 學期預估普通班 6 班、身心障礙資源班 1 班、幼兒園 1 班，共計 8 班，預定招收學生人數 85 人。

三、其他有關說明：無

# 主 要 表

臺北市地方教育發展基金－臺北市士林區平等國民小學

40501616-9

基金來源、用途及餘絀預計表

中華民國106年度

單位：新臺幣元

前年度決算數	科 目		本年度預算數	上年度預算數	比較增減（－）
	編 號	名 稱			
42,846,401	4	基金來源	36,057,400	30,467,380	5,590,020
29,400	43	勞務收入	60,000	60,000	
29,400	431	服務收入	60,000	60,000	
15,710	45	財產收入	16,000	7,000	9,000
14,110	451	財產處分收入	14,000	2,000	12,000
1,600	45Y	其他財產收入	2,000	5,000	-3,000
42,564,513	46	政府撥入收入	35,685,890	30,091,258	5,594,632
41,282,076	462	市庫撥款收入	35,685,890	30,091,258	5,594,632
1,282,437	46Y	政府其他撥入收入			
166,431	4S	教學收入	225,870	257,450	-31,580
166,431	4S1	學雜費收入	225,870	257,450	-31,580
70,347	4Y	其他收入	69,640	51,672	17,968
70,347	4YY	雜項收入	69,640	51,672	17,968
42,131,321	5	基金用途	38,933,307	34,308,605	4,624,702
22,166,813	53	國民教育計畫	22,857,791	20,762,605	2,095,186
3,245,618	54	學前教育計畫	3,045,790	2,998,150	47,640
8,061,914	5L	一般行政管理計畫	7,624,321	8,046,786	-422,465

## 臺北市地方教育發展基金－臺北市士林區平等國民小學

## 基金來源、用途及餘絀預計表

中華民國106年度

單位：新臺幣元

前年度決算數	科 目		本年度預算數	上年度預算數	比較增減（－）
	編 號	名 稱			
8,656,976	5M	建築及設備計畫	5,405,405	2,501,064	2,904,341
715,080	6	本期賸餘(短絀-)	-2,875,907	-3,841,225	965,318
7,256,980	71	期初基金餘額	4,130,835	4,780,987	-650,152
7,972,060	73	期末基金餘額	1,254,928	939,762	315,166

臺北市地方教育發展基金－臺北市士林區平等國民小學

40501616-11

現金流量預計表

中華民國106年度

單位：新臺幣元

項 目		本年度預算數	說 明
編 號	名 稱		
81	業務活動之現金流量		
811	本期賸餘(短絀－)	-2,875,907	
813	業務活動之淨現金流入(流出－)	-2,875,907	
82	其他活動之現金流量		
82Z	其他活動之淨現金流入(流出－)		
83	現金及約當現金之淨增(淨減－)	-2,875,907	
84	期初現金及約當現金	5,395,468	
85	期末現金及約當現金	2,519,561	

註：本表係採現金及約當現金基礎，包括現金及自投資日起3個月內到期或清償之債權證券。



本 頁 空 白

# 附 屬 表

臺北市地方教育發展基金－臺北市士林區平等國民小學

40501616-13

基金來源－服務收入明細表

中華民國106年度

單位：新臺幣元

前年度決算數	上年度預算數	科 目		本 年 度 預 算 數				說 明
		編 號	名 稱	單 位	數 量	單 價	金 額	
29,400	60,000		合計				60,000	
29,400	60,000	431	服務收入				60,000	較上年度預算數60,000元，無增減。
				人	70	700	49,000	暑期泳訓班收入(學生票)(收支對列)。
				人	6	500	3,000	教師甄選報名費(收支對列)。
				人	10	800	8,000	暑期泳訓班收入(成人票)(收支對列)。

## 臺北市地方教育發展基金－臺北市士林區平等國民小學

## 基金來源－財產處分收入明細表

中華民國106年度

單位：新臺幣元

前年度決算數	上年度預算數	科 目		本 年 度 預 算 數				說 明
		編 號	名 稱	單 位	數 量	單 價	金 額	
14,110	2,000		合計				14,000	
14,110	2,000	451	財產處分收入	年	1	14,000	14,000	較上年度預算數2,000元，增加12,000元。 報廢財產變賣收入。

臺北市地方教育發展基金－臺北市士林區平等國民小學

40501616-15

基金來源－其他財產收入明細表

中華民國106年度

單位：新臺幣元

前年度決算數	上年度預算數	科 目		本 年 度 預 算 數				說 明
		編 號	名 稱	單 位	數 量	單 價	金 額	
1,600	5,000		合計				2,000	
1,600	5,000	45Y	其他財產收入	年	1	2,000	2,000	較上年度預算數5,000元，減少3,000元。 場地出借收入(收支對列)。

## 臺北市地方教育發展基金－臺北市士林區平等國民小學

## 基金來源－市庫撥款收入明細表

中華民國106年度

單位：新臺幣元

前年度決算數	上年度預算數	科 目		本 年 度 預 算 數				說 明
		編 號	名 稱	單 位	數 量	單 價	金 額	
41,282,076	30,091,258		合計				35,685,890	
41,282,076	30,091,258	462	市庫撥款收入	年	1	35,685,890	35,685,890	較上年度預算數30,091,258元，增加5,594,632元。市府補助款。

臺北市地方教育發展基金－臺北市士林區平等國民小學

40501616-17

基金來源－學雜費收入明細表

中華民國106年度

單位：新臺幣元

前年度決算數	上年度預算數	科 目		本 年 度 預 算 數				說 明
		編 號	名 稱	單 位	數 量	單 價	金 額	
166,431	257,450		合計				225,870	
166,431	257,450	4S1	學雜費收入				225,870	較上年度預算數257,450元，減少31,580元。
				人、班、學期	5x1x2	7,000	70,000	幼兒園學費收入(全日班)。
				人、班、學期	5x1x2	2,955	29,550	幼兒園雜費收入(全日班)。
				人、班、學期	8x1x2	5,150	82,400	幼兒園學費收入(半日班)。
				人、班、學期	8x1x2	2,745	43,920	幼兒園雜費收入(半日班)。

## 臺北市地方教育發展基金－臺北市士林區平等國民小學

## 基金來源－雜項收入明細表

中華民國106年度

單位：新臺幣元

前年度決算數	上年度預算數	科 目		本 年 度 預 算 數				說 明
		編 號	名 稱	單 位	數 量	單 價	金 額	
70,347	51,672		合計				69,640	
70,347	51,672	4YY	雜項收入				69,640	較上年度預算數51,672元，增加17,968元。
				年	1	10,000	10,000	圖說費收入。
				年	1	9,400	9,400	數位學生證簡訊費收入。
				年	1	5,600	5,600	數位學生證補卡費收入。
				月	16	2,790	44,640	配住宿舍員工房租津貼收費。



臺北市地方教育發展基金－臺北市士林區平等國民小學

40501616-19

基金用途－國民教育計畫明細表

中華民國106年度

單位：新臺幣元

前年度決算數	上年度預算數	科 目		本年度預算數				說 明
		編 號	名 稱	單位	數量	單價	金額	
22,166,813	20,762,605		合 計				22,857,791	
18,700,755	18,438,997	1	用人費用				20,490,023	
11,171,633	10,608,000	11	正式員額薪資				11,952,000	較上年度預算數10,608,000元，增加1,344,000元。
11,171,633	10,608,000	113	職員薪金	年	1	10,848,000	10,848,000	普通班教職員14人薪金(詳用人費用彙計表)。
				年	1	1,104,000	1,104,000	特教班教職員2人薪金(詳用人費用彙計表)。
30,964	114,400	12	聘僱及兼職人員薪資				114,400	較上年度預算數114,400元，無增減。
30,964	114,400	124	兼職人員酬金	節	440	260	114,400	教師代課鐘點費，本校編制教師總人數18人，按9分之1計，編列2人，每人220節，總節數2人x220節=440節。
127,440	249,031	13	超時工作報酬				247,181	較上年度預算數249,031元，減少1,850元。
127,440	249,031	131	加班費	年	1	196,265	196,265	不休假出勤加班費。
				年	1	49,066	49,066	不休假出勤加班費。

## 臺北市地方教育發展基金－臺北市士林區平等國民小學

## 基金用途－國民教育計畫明細表

中華民國106年度

單位：新臺幣元

前年度決算數	上年度預算數	科 目		本年度預算數				說 明
		編 號	名 稱	單位	數量	單價	金額	
				人、小時	1x10	185	1,850	暑期泳訓班工作人員加班費(收支對列)。
2,557,020	2,112,000	15	獎金				2,392,000	較上年度預算數2,112,000元，增加280,000元。
1,078,443	786,000	151	考績獎金	年	1	806,000	806,000	依考績法規定核發之獎金。
				年	1	92,000	92,000	依考績法規定核發之獎金。
1,478,577	1,326,000	152	年終獎金	年	1	1,356,000	1,494,000	依規定於年節加發之獎金。
				年	1	138,000	138,000	依規定於年節加發之獎金。
3,375,590	3,251,288	16	退休及卹償金				3,540,108	較上年度預算數3,251,288元，增加288,820元。
3,375,590	3,251,288	161	職員退休及離職金	年	1	898,560	898,560	提撥退撫基金。
				年	1	82,368	82,368	提撥退撫基金。
				年	1	2,431,716	2,431,716	退休人員月退休金：7人 x@28,949元x12月=2,431,716元。
				年	1	127,464	127,464	退休遺族月撫慰金：1人 x@10,622元x12月=127,464元。
1,438,108	2,104,278	18	福利費				2,244,334	較上年度預算數2,104,278元，增加140,056元。

臺北市地方教育發展基金－臺北市士林區平等國民小學

40501616-21

基金用途－國民教育計畫明細表

中華民國106年度

單位：新臺幣元

前年度決算數	上年度預算數	科 目		本年度預算數				說 明
		編 號	名 稱	單位	數量	單價	金額	
1,035,202	939,408	181	分擔員工保險費	年	1	964,440	964,440	分擔公保、勞保、健保費。
				年	1	94,824	94,824	分擔公保、勞保、健保費。
50,500	104,500	183	傷病醫藥費	人	5	16,000	80,000	教職員健康檢查費。
				人	9	3,500	31,500	教職員健康檢查費。
149,720	163,800	187	員工通勤交通費	人、月、段	14x10x2	630	176,400	教師上下班交通費。
				人、月、段	1x10x2	630	12,600	教師上下班交通費。
202,686	896,570	18Y	其他福利費	年	1	80,000	80,000	休假旅遊補助費。
				年	1	32,000	32,000	休假旅遊補助費。
				年	1	72,600	72,600	退休人員子女教育補助費。
				人、年	4x1	6,000	24,000	退休人員三節慰問金。
				年	1	354,250	354,250	喪葬補助費35,425元x5個月x2人。
				年	1	121,720	121,720	結婚補助費30,430元x2個月x2人。
				年	1	200,000	200,000	子女教育補助費。
2,577,025	1,471,039	2	服務費用				1,662,999	
168,138	525,878	21	水電費				617,730	較上年度預算數525,878元，增

## 臺北市地方教育發展基金－臺北市士林區平等國民小學

## 基金用途－國民教育計畫明細表

中華民國106年度

單位：新臺幣元

前年度決算數	上年度預算數	科 目		本年度預算數				說 明
		編 號	名 稱	單位	數量	單價	金額	
155,538	504,318	212	工作場所電費	年	1	599,350	599,350	加91,852元。
12,600	21,560	214	工作場所水費	年	1	16,380	16,380	班級電費。
				年	1	2,000	2,000	班級水費。
				年	1			暑期泳訓班室外水費補助費(收支對列)。
257,836	24,490	23	旅運費				24,490	較上年度預算數24,490元，無增減。
18,586	24,490	231	國內旅費	年	1	10,540	10,540	因公市外出差旅費。
				人、天	3x3	1,550	13,950	校外教學隨隊人員出差旅費。
239,250		236	貨物運費					
9,000	9,000	24	印刷裝訂與廣告費				8,550	較上年度預算數9,000元，減少450元。
9,000	9,000	241	印刷及裝訂費	年	1	8,550	8,550	印製特教、輔導、環教、生命等相關刊物費用(教師專業成長暨行動研究費計畫)。
455,150	481,550	25	修理保養及保固費				478,400	較上年度預算數481,550元，減少3,150元。

臺北市地方教育發展基金－臺北市士林區平等國民小學

40501616-23

基金用途－國民教育計畫明細表

中華民國106年度

單位：新臺幣元

前年度決算數	上年度預算數	科 目		本年度預算數				說 明
		編 號	名 稱	單位	數量	單價	金額	
360,875	374,850	252	一般房屋修護費	班、年	15x1	24,990	374,850	學校校舍及其他建築物 (441,000x85%=374,850)(未達15班以15班編列)。
23,520	40,550	255	機械及設備修護費	年	1	9,000	37,400	電腦設備維護費(電腦專案計畫)。
				班、年	3x1	4,800	14,400	游泳池之保養修理(游泳池水電清潔維護費)。
				年	1	12,000	12,000	暑期泳訓班場地維護費(收支對列)。
				年	1	2,000	2,000	開放場地器材之保養修護費(收支對列)。
70,755	66,150	257	什項設備修護費	班、年	15x1	4,410	66,150	各項教學設備及其他公用用具等保養修護(441,000*15%=66,150)(未達15班以15班編列)。
694	5,400	26	保險費				5,400	較上年度預算數5,400元，無增減。
694	5,400	26Y	其他保險費	人	135	40	5,400	暑期泳訓班保險費(收支對列)。

## 臺北市地方教育發展基金－臺北市士林區平等國民小學

## 基金用途－國民教育計畫明細表

中華民國106年度

單位：新臺幣元

前年度決算數	上年度預算數	科 目		本年度預算數				說 明
		編 號	名 稱	單位	數量	單價	金額	
1,362,809	213,871	27	一般服務費				217,079	較上年度預算數213,871元，增加3,208元。
522	2,520	276	佣金、匯費、經理費及手續費	人、學期	48x2	18	1,728	委託超商代收學雜費手續費。
1,346,557	183,351	27D	計時與計件人員酬金	人、月	1x4	1,818	7,272	提撥游泳池救生員退休金。
				人、月	1x4	3,694	14,776	分擔游泳池救生員勞保及健保費。
				人、月	1x4	28,840	115,360	游泳池救生員薪津(5、6、9、10月)。
				人、月	1x1	951	951	提撥暑期泳訓班工讀生勞退準備金(收支對列)。
				人、天、小時	1x20x4	133	10,640	暑期泳訓班工讀生薪津(收支對列)。
				人、月	1x1	3,694	3,694	分擔暑期泳訓班救生員勞保及健保費。
				人、月	1x1	1,818	1,818	提撥暑期泳訓班救生員退休金。
				人、月	1x1	28,840	28,840	暑期泳訓班救生員薪津(1個月)。
15,730	28,000	27F	體育活動費				32,000	
				人、年	14x1	2,000	28,000	文康活動費，本校編列教職員14

臺北市地方教育發展基金－臺北市士林區平等國民小學

40501616-25

基金用途－國民教育計畫明細表

中華民國106年度

單位：新臺幣元

前年度決算數	上年度預算數	科 目		本年度預算數				說 明
		編 號	名 稱	單位	數量	單價	金額	
323,398	210,850	28	專業服務費	人、年	2x1	2,000	4,000	人，每人編列2,000元。
74,400	82,600	285	講課鐘點、稿費、出席審查及查詢費				311,350	文康活動費，本校編列教職員2人,每人編列2,000元。 較上年度預算數210,850元，增加100,500元。
				班、月	1x12	600	7,200	資源班教材編輯費。
				節	4	1,600	6,400	外聘專家學者講師鐘點費(性別平等教育宣傳活動專業研習)。
				節	10	1,600	16,000	外聘講座鐘點費(教師專業成長暨行動研究費計畫)。
				節	5	1,600	8,000	外聘講座鐘點費(國小家長教育成長暨志工培訓)。
				節	90	500	45,000	暑期泳訓班教練指導鐘點費(收支對列)。
136,100	9,450	287	委託檢驗(定)試驗認證費				138,750	
				年	1	9,450	9,450	建物消防安全檢測費(由班級業務費移列)。
				臺、年	1x1	1,200	1,200	飲水機水質檢驗費(新增)。
				年	1	128,100	128,100	至聖樓及擋土牆傾斜監測(新

## 臺北市地方教育發展基金－臺北市士林區平等國民小學

## 基金用途－國民教育計畫明細表

中華民國106年度

單位：新臺幣元

前年度決算數	上年度預算數	科 目		本年度預算數				說 明
		編 號	名 稱	單位	數量	單價	金額	
	2,000	289	試務甄選費	年	1	2,000	2,000	增)。 教師甄選試務費用(收支對列)。
35,998		28A	電子計算機軟體服務費					
76,900	116,800	28Y	其他	班、人、月	2x1x9	500	9,000	學童午餐指導費(1-2年級老師)。
				班、人、月	4x1x9	500	18,000	學童午餐指導費(3-6年級老師)。
				人、月	8x9	500	36,000	工作人員午餐指導費。
				年	1	5,000	5,000	學童牙齒檢查費。
				年	1	20,000	20,000	學生輔導指導費。
559,802	554,369	3	材料及用品費				384,169	
234,137	300,200	31	使用材料費				89,600	較上年度預算數300,200元，減少210,600元。
234,137	300,200	315	設備零件	年	1	16,000	16,000	資源班教具設備(由班級設備費移列)。
				年	1	48,400	48,400	各科教學教具設備(由班級設備費移列)。
				班、年	4x1	6,300	25,200	電腦設備維護及管理費(電腦專案計畫)。



臺北市地方教育發展基金－臺北市士林區平等國民小學

40501616-27

基金用途－國民教育計畫明細表

中華民國106年度

單位：新臺幣元

前年度決算數	上年度預算數	科 目		本年度預算數				說 明
		編 號	名 稱	單位	數量	單價	金額	
325,665	254,169	32	用品消耗				294,569	較上年度預算數254,169元，增加40,400元。
6,967	9,200	321	辦公(事務)用品	年	1	7,200	9,200	資源班文具用品等。
				年	1	1,000	1,000	文具用品(國小家長教育成長暨志工培訓)。
				年	1	1,000	1,000	教師甄選文具紙張(收支對列)。
20,000		322	報章什誌	年	1	20,000	20,000	各類圖書(教務處)(由班級設備費移列)(新增)。
10,996	5,000	328	醫療用品(非醫療院所使用)	年	1	5,000	5,000	健康中心藥品。
287,702	239,969	32Y	其他	班、年	6x1	13,820	260,369	教學用材料費。
				年	1	14,910	14,910	專用垃圾袋費(由班級業務費移列)。
				班、年	6x1	2,340	14,040	衛生紙及教室佈置等(由班級業務費移列)。
				班、年	1x1	13,820	13,820	資源班教學材料費。
				年	1	22,500	22,500	電腦耗材(電腦專案計畫)。

## 臺北市地方教育發展基金－臺北市士林區平等國民小學

## 基金用途－國民教育計畫明細表

中華民國106年度

單位：新臺幣元

前年度決算數	上年度預算數	科 目		本年度預算數				說 明
		編 號	名 稱	單位	數量	單價	金額	
				年	1	44,000	44,000	運動會用獎牌、獎品及競賽場地 規劃、布置材料及雜支等。
				人、學期	70x2	100	14,000	學生活動費。
				年	1	30,000	30,000	課後社團活動費。
				年	1	3,600	3,600	場地佈置等費用(性別平等教育 宣導活動)。
				年	1	1,000	1,000	場地布置等費用(國小家長教育 成長暨志工培訓)。
				年	1	4,509	4,509	暑期泳訓班雜支(收支對列)。
				年	1	10,000	10,000	暑期泳訓班教學器材費(收支對 列)。
				班	9	230	2,070	暑期泳訓班游泳池消毒劑(收支 對列)。
				年	1	3,000	3,000	暑期泳訓班教學環境佈置費(收 支對列)。
50,000	4,800	4	租金、償債與利息				4,800	
50,000		44	交通及運輸設備租金					
50,000		442	車租					
	4,800	45	什項設備租金				4,800	較上年度預算數4,800元，無增 減。
	4,800	451	什項設備租金				4,800	

臺北市地方教育發展基金－臺北市士林區平等國民小學

40501616-29

基金用途－國民教育計畫明細表

中華民國106年度

單位：新臺幣元

前年度決算數	上年度預算數	科 目		本年度預算數				說 明
		編 號	名 稱	單位	數量	單價	金額	
				月	12	400	4,800	電錶月租費(由班級業務費移列)。
168,740	180,000	7	會費、捐助、補助、分攤、 照護、救濟與交流活動費				202,400	
168,740	180,000	74	補貼(償)、獎勵、慰問、 照護與救濟				202,400	較上年度預算數180,000元，增加22,400元。
168,740	180,000	74Y	其他				202,400	
				人、日	18x200	50	180,000	清寒學生餐費補助。
				人、週、次	70x40x1	8	22,400	補助學校午餐使用有機蔬菜或有機米計畫(新增)。
110,491	113,400	9	其他				113,400	
110,491	113,400	91	其他支出				113,400	較上年度預算數113,400元，無增減。
110,491	113,400	91Y	其他				113,400	
				年	1	100,800	100,800	執行學生路隊安全導護費及導護志工保險費(按4人*2學期*20週*5日*2次*63元=100,800元編列)。
				班、年	1x1	5,600	5,600	國小游泳檢測未通過學生暑期游泳訓練班報名費。
				人、學期	70x2	50	7,000	班級自治費。

## 臺北市地方教育發展基金－臺北市士林區平等國民小學

## 基金用途－學前教育計畫明細表

中華民國106年度

單位：新臺幣元

前年度決算數	上年度預算數	科 目		本年度預算數				說 明
		編 號	名 稱	單位	數量	單價	金額	
3,245,618	2,998,150		合 計				3,045,790	
2,948,164	2,946,625	1	用人費用				2,946,625	
2,192,672	2,029,860	11	正式員額薪資				2,029,860	較上年度預算數2,029,860元，無增減。
1,844,672	1,681,860	113	職員薪金	年	1	1,681,860	1,681,860	幼兒園教職員3人薪金(詳用人費用彙計表)。
348,000	348,000	114	工員工資	年	1	348,000	348,000	幼兒園工員1人薪金(詳用人費用彙計表)。
	48,000	13	超時工作報酬				48,000	較上年度預算數48,000元，無增減。
	48,000	131	加班費	年	1	48,000	48,000	不休假出勤加班費。
376,631	404,733	15	獎金				404,733	較上年度預算數404,733元，無增減。
109,760	151,000	151	考績獎金	年	1	151,000	151,000	依考績法規定核發之獎金。
266,871	253,733	152	年終獎金	年	1	253,733	253,733	依規定於年節加發之獎金。
157,813	178,680	16	退休及卹償金				178,680	較上年度預算數178,680元，無增減。

臺北市地方教育發展基金－臺北市士林區平等國民小學

40501616-31

基金用途－學前教育計畫明細表

中華民國106年度

單位：新臺幣元

前年度決算數	上年度預算數	科 目		本年度預算數				說 明
		編 號	名 稱	單位	數量	單價	金額	
110,668	161,280	161	職員退休及離職金	年	1	161,280	161,280	增減。 提撥退撫基金。
47,145	17,400	162	工員退休及離職金	年	1	17,400	17,400	提撥勞工退休準備金。
221,048	285,352	18	福利費				285,352	較上年度預算數285,352元，無增減。
197,782	197,832	181	分擔員工保險費	年	1	197,832	197,832	分擔公保、勞保、健保費。
	1,720	183	傷病醫藥費	人	1	860	860	幼兒園廚工健康檢查費(新增)。
				人	1	860	860	幼兒園教保人員健康檢查費(每2人編1人)。
7,266	37,800	187	員工通勤交通費	人、月、段	3x10x2	630	37,800	教師上下班交通費。
16,000	48,000	18Y	其他福利費	年	1	48,000	48,000	休假旅遊補助費。
109,970	13,292	2	服務費用				12,932	
54,850	8,792	27	一般服務費				8,432	較上年度預算數8,792元，減少360元。
90	792	276	佣金、匯費、經理費				432	

## 臺北市地方教育發展基金－臺北市士林區平等國民小學

## 基金用途－學前教育計畫明細表

中華民國106年度

單位：新臺幣元

前年度決算數	上年度預算數	科 目		本年度預算數				說 明
		編 號	名 稱	單位	數量	單價	金額	
			及手續費	人、學期	12x2	18	432	委託超商代收學雜費手續費。
49,920		27D	計時與計件人員酬金					
4,840	8,000	27F	體育活動費				8,000	
				人、年	4x1	2,000	8,000	文康活動費，本校編列教職員3人，廚工1人，合計4人，每人編列2,000元。
55,120	4,500	28	專業服務費				4,500	較上年度預算數4,500元，無增減。
55,120		285	講課鐘點、稿費、出席審查及查詢費					
	4,500	28Y	其他				4,500	
				班、人、月	1x1x9	500	4,500	幼兒園學童午餐指導費。
102,833	26,600	3	材料及用品費				26,600	
19,380	19,400	31	使用材料費				19,400	較上年度預算數19,400元，無增減。
19,380	19,400	315	設備零件				19,400	
				學期	2	9,700	19,400	幼兒園教具設備(由班級設備費移列)。
83,453	7,200	32	用品消耗				7,200	較上年度預算數7,200元，無增減。

臺北市地方教育發展基金－臺北市士林區平等國民小學

40501616-33

基金用途－學前教育計畫明細表

中華民國106年度

單位：新臺幣元

前年度決算數	上年度預算數	科 目		本年度預算數				說 明
		編 號	名 稱	單 位	數 量	單 價	金 額	
83,453	7,200	32Y	其他	班、年	1x1	7,200	7,200	幼兒園班級業務費。
79,251	11,633	7	會費、捐助、補助、分攤、 照護、救濟與交流活動費				11,633	
79,251	11,633	74	補貼(償)、獎勵、慰問、 照護與救濟				11,633	較上年度預算數11,633元，無增減。
79,251	11,633	74Y	其他	人、學期	1x1	11,633	11,633	低收入戶家庭幼生月費補助。
5,400		9	其他				48,000	
5,400		91	其他支出				48,000	新增項目
5,400		91Y	其他	年	1	48,000	48,000	幼兒園導護費(按2人*2學期*20週*5日*2次*60元)(新增)。

## 臺北市地方教育發展基金－臺北市士林區平等國民小學

## 基金用途－一般行政管理計畫明細表

中華民國106年度

單位：新臺幣元

前年度決算數	上年度預算數	科 目		本年度預算數				說 明
		編 號	名 稱	單 位	數 量	單 價	金 額	
8,061,914	8,046,786		合 計				7,624,321	
6,978,149	6,935,766	1	用人費用				6,418,121	
4,531,601	4,548,000	11	正式員額薪資				4,212,000	較上年度預算數4,548,000元，減少336,000元。
3,121,781	3,228,000	113	職員薪金	年	1	2,892,000	2,892,000	教職員4人薪金(詳用人費用彙計表)。
371,460	336,000	114	工員工資	年	1	336,000	336,000	工員1人薪金(詳用人費用彙計表)。
1,038,360	984,000	115	警餉	年	1	984,000	984,000	校警2人薪金(詳用人費用彙計表)。
60,000	60,000	12	聘僱及兼職人員薪資				60,000	較上年度預算數60,000元，無增減。
60,000	60,000	124	兼職人員酬金	人、月	2x12	2,500	60,000	人事、會計主任兼職費。
179,872	202,134	13	超時工作報酬				187,201	較上年度預算數202,134元，減少14,933元。
179,872	202,134	131	加班費	年	1	187,201	187,201	不休假出勤加班費。



臺北市地方教育發展基金－臺北市士林區平等國民小學

40501616-35

基金用途－一般行政管理計畫明細表

中華民國106年度

單位：新臺幣元

前年度決算數	上年度預算數	科 目		本年度預算數				說 明
		編 號	名 稱	單位	數量	單價	金額	
1,150,796	1,116,500	15	獎金				1,015,500	較上年度預算數1,116,500元，減少101,000元。
552,510	548,000	151	考績獎金	年	1	489,000	489,000	依考績法規定核發之獎金。
598,286	568,500	152	年終獎金	年	1	526,500	526,500	依規定於年節加發之獎金。
406,814	346,800	16	退休及卹償金				313,104	較上年度預算數346,800元，減少33,696元。
279,458	330,000	161	職員退休及離職金	年	1	296,304	296,304	提撥退撫基金。
127,356	16,800	162	工員退休及離職金	年	1	16,800	16,800	提撥勞工退休準備金。
649,066	662,332	18	福利費				630,316	較上年度預算數662,332元，減少32,016元。
469,806	444,492	181	分擔員工保險費	年	1	412,476	412,476	分擔公保、勞保、健保費。
67,260	105,840	187	員工通勤交通費	人、月、段	7x12x2	630	105,840	職員、技工、工友上下班交通費。
112,000	112,000	18Y	其他福利費	年	1	112,000	112,000	休假旅遊補助費。

## 臺北市地方教育發展基金－臺北市士林區平等國民小學

## 基金用途－一般行政管理計畫明細表

中華民國106年度

單位：新臺幣元

前年度決算數	上年度預算數	科 目		本年度預算數				說 明
		編 號	名 稱	單位	數量	單價	金額	
846,449	868,000	2	服務費用				968,000	
464,645	486,000	27	一般服務費				486,000	較上年度預算數486,000元，無增減。
456,175	472,000	279	外包費				472,000	
				人、月	1x12	36,000	432,000	職工(技工、工友)業務外包費(新增)。
				人、年	1x1	40,000	40,000	消化超額職工(技工、工友)業務外包費。
8,470	14,000	27F	體育活動費				14,000	
				人、年	7x1	2,000	14,000	文康活動費，本校編列教職員4人，工員1人，校警2人，合計7人，每人編列2,000元。
309,804	310,000	28	專業服務費				410,000	較上年度預算數310,000元，增加100,000元。
309,804	310,000	28Y	其他				410,000	
				年	1	233,000	233,000	校園安全機動巡邏等保全費用。
				年	1	177,000	177,000	校園安全機械定點等保全費用。
72,000	72,000	29	公共關係費				72,000	較上年度預算數72,000元，無增減。
72,000	72,000	291	公共關係費				72,000	
				月	12	6,000	72,000	校長特別費。

臺北市地方教育發展基金－臺北市士林區平等國民小學

40501616-37

基金用途－一般行政管理計畫明細表

中華民國106年度

單位：新臺幣元

前年度決算數	上年度預算數	科 目		本年度預算數				說 明
		編 號	名 稱	單 位	數 量	單 價	金 額	
236,316	243,020	3	材料及用品費				237,200	較上年度預算數243,020元，減少5,820元。  本校奉核定8班，統籌業務費計算如下：普通班6班，特教班1班、附設幼兒園1班，未達15班依15班計列，計算1,290元x15班x12月=232,200元，除依實際需求移列會費1,000元外，其餘如列數。  校警皮鞋。 校警襪子。 校警夏服(成立第31年)。 校警服裝配備。  新增項目
236,316	243,020	32	用品消耗				237,200	
230,496	232,200	321	辦公(事務)用品	年	1	231,200	231,200	
5,820	10,820	325	服裝	人、雙	2x1	1,100	2,200	
				雙	2	100	200	
				人、套	2x1	1,500	3,000	
				人、年	2x1	300	600	
1,000		7	會費、捐助、補助、分攤、照護、救濟與交流活動費				1,000	
1,000		71	會費				1,000	
1,000		713	職業團體會費				1,000	

# 臺北市地方教育發展基金－臺北市士林區平等國民小學

## 基金用途－一般行政管理計畫明細表

中華民國106年度

單位：新臺幣元

前年度決算數	上年度預算數	科 目		本年度預算數				說 明
		編 號	名 稱	單 位	數 量	單 價	金 額	
				年	1	1,000	1,000	護理師公會會費(統籌業務費)(新增)。

臺北市地方教育發展基金－臺北市士林區平等國民小學

40501616-39

基金用途－建築及設備計畫明細表

中華民國106年度

單位：新臺幣元

前年度決算數	上年度預算數	科 目		本年度預算數				說 明
		編 號	名 稱	單位	數量	單價	金額	
8,656,976	2,501,064		合計				5,405,405	
8,656,976	2,501,064	5	購建固定資產、無形資產及非理財目的之長期投資				5,405,405	
366,457	342,000	51	購置固定資產				4,691,753	
366,457	342,000		一般建築及設備計畫				4,691,753	
			運動場整修工程				3,740,653	
		512	興建土地改良物				3,740,653	
				平方公尺	964	1,840	1,773,760	一、施工費 人工跑道整修(PU)。
				年	1	89,000	89,000	運動場材料檢驗及施工中、完工後現場檢驗費。
				公尺	100	900	90,000	施工圍離。
				個	8	4,500	36,000	水溝鍍鋅蓋板更新。
				平方公尺	140	360	50,400	凹陷草地填砂整平含鑽孔填砂排水。
				公尺	290	1,200	348,000	外圈既有排水溝整修
				公尺	150	4,000	600,000	內圈新作內排水溝。

## 臺北市地方教育發展基金－臺北市士林區平等國民小學

## 基金用途－建築及設備計畫明細表

中華民國106年度

單位：新臺幣元

前年度決算數	上年度預算數	科 目		本年度預算數				說 明
		編 號	名 稱	單位	數量	單價	金額	
				平方公尺	460	1,050	483,000	綜合球場整修。
				年	1	208,210	208,210	二、委託技術服務費(總包價法)。
				年	1	62,283	62,283	三、工程管理費(按施工費2%提列)。
		514	班級設備 購置機械及 設備				291,600	
				臺	1	25,000	25,000	新購手推式割草機(5.5馬力MSP 462-460)(總務處)。
				組	2	49,900	99,800	汰舊換新電子白板 (60.5cm*127.2cm*12.8cm、77吋 、手指書寫、整合於兩層式活動 白板)(教務處)。
				臺	1	22,000	22,000	新購攪拌機(12公升桌上型)(教務 處)。
				臺	1	47,800	47,800	汰舊換新短焦單槍投影機(3500 流明、含吊架線材安裝)(幼兒園) 。
		515	購置交通及 運輸設備				27,000	
				臺	1	27,000	27,000	汰舊換新塑鋼護理工作車(塑鋼

臺北市地方教育發展基金－臺北市士林區平等國民小學

40501616-41

基金用途－建築及設備計畫明細表

中華民國106年度

單位：新臺幣元

前年度決算數	上年度預算數	科 目		本年度預算數				說 明
		編 號	名 稱	單位	數量	單價	金額	
		516	購置什項設備	個	4	13,000	70,000	材質59cm*56cm*101cm)(健康中心)。
				年	1	18,000	18,000	汰舊換新沙發座(校長室)。
		514	學校設備 購置機械及設備	臺	1	20,500	20,500	汰舊換新單槍投影機。
		514	資訊設備 購置機械及設備	部	27	22,000	594,000	汰舊換新個人電腦(電腦專案計畫)。
				年	1	45,000	45,000	汰舊換新網路及資訊周邊設備(電腦專案計畫)。
366,457	342,000		校園設備					
335,457	272,000	514	購置機械及設備					
31,000	70,000	516	購置什項設備					

## 臺北市地方教育發展基金－臺北市士林區平等國民小學

## 基金用途－建築及設備計畫明細表

中華民國106年度

單位：新臺幣元

前年度決算數	上年度預算數	科 目		本年度預算數				說 明
		編 號	名 稱	單位	數量	單價	金額	
	36,000	52	備 購置無形資產				36,000	
	36,000		一般建築及設備計 畫				36,000	
			資訊設備				36,000	
		521	購置電腦軟 體				36,000	
				年	1	36,000	36,000	電腦教學軟體費(電腦專案計畫) 。
	36,000		校園軟體設備					
	36,000	521	購置電腦軟 體					
8,290,519	2,123,064	58	遞延支出(臺北市地 方教育發展基金及臺 北市臺北都會區捷運 固定資產重置基金專 用)				677,652	
8,290,519	2,123,064		一般建築及設備計 畫				677,652	
			宿舍整修工程				677,652	
		581	遞延修繕房 屋建築支出				677,652	



臺北市地方教育發展基金－臺北市士林區平等國民小學

40501616-43

基金用途－建築及設備計畫明細表

中華民國106年度

單位：新臺幣元

前年度決算數	上年度預算數	科 目		本年度預算數				說 明
		編 號	名 稱	單位	數量	單價	金額	
							633,320	一、施工費
				平方公尺	150	1,310	196,500	外牆裝修材整修。
				平方公尺	90	1,500	135,000	地板防潮處理及地磚地坪更新(含拆除運棄)。
				平方公尺	200	180	36,000	粉刷油漆(含刮除舊漆)。
				平方公尺	116	1,160	134,560	廁所及廚房內牆貼面磚(含拆除運棄)。
				式	1	10,000	10,000	增設分電表及開關箱。
				處	1	10,000	10,000	化糞池蓋子修復。
				處	2	8,000	16,000	排水管線更新。
				間	2	18,900	37,800	原開關箱、插座及燈具管線拆除更新(含電表)。
				盞	13	1,200	15,600	T5-28W*2燈具12盞+14W*2走廊頂燈1盞。
				座	1	34,160	34,160	1噸不鏽鋼臥式儲水塔。
				平方公尺	11	700	7,700	遮雨棚PC板更新。
				式	1	31,666	31,666	二、委託技術服務費。
				式	1	12,666	12,666	三、工程管理費(按施工費2%提列)。
8,290,519	2,123,064		校園整修工程					
6,709,509		581	遞延修繕房					

臺北市地方教育發展基金－臺北市士林區平等國民小學

基金用途－建築及設備計畫明細表

中華民國106年度

單位：新臺幣元

前年度決算數	上年度預算數	科 目		本年度預算數				說 明
		編 號	名 稱	單位	數量	單價	金額	
1,581,010	2,123,064	582	屋建築支出 其他遞延支 出					

# 参 考 表

臺北市地方教育發展基金－臺北市士林區平等國民小學

40501616-45

預計平衡表

中華民國106年12月31日

單位：新臺幣元

104年(前年)12月31日		科 目		106年12月31日		105年(上年)12月31日				比較 增減(-)
決 算 數		編 號	名 稱	預 計 數		預 計 數	調 整 數(±)	調 整 後 預 計 數		
金 額	%			金 額	%			金 額	%	
157,167,049	100.00		資產合計	150,449,917	100.00	137,615,602	15,710,222	153,325,824	100.00	-2,875,907
157,167,049	100.00	1	資產	150,449,917	100.00	137,615,602	15,710,222	153,325,824	100.00	-2,875,907
9,306,693	5.92	11	流動資產	2,589,561	1.72	1,770,554	3,694,914	5,465,468	3.56	-2,875,907
9,236,693	5.88	111	現金	2,519,561	1.67	1,700,554	3,694,914	5,395,468	3.51	-2,875,907
9,236,693	5.88	1112	銀行存款	2,519,561	1.67	1,700,554	3,694,914	5,395,468	3.51	-2,875,907
70,000	0.04	115	預付款項	70,000	0.05	70,000		70,000	0.05	
70,000	0.04	1154	預付費用	70,000	0.05	70,000		70,000	0.05	
798,164	0.51	12	投資、長期應收款項、貸墊款及準備金	798,164	0.53	728,296	69,868	798,164	0.53	
798,164	0.51	124	準備金	798,164	0.53	728,296	69,868	798,164	0.53	
486,086	0.31	1241	退休及離職準備金	486,086	0.32	416,218	69,868	486,086	0.33	
312,078	0.20	124Y	其他準備金	312,078	0.21	312,078		312,078	0.20	
147,062,192	93.57	13	其他資產	147,062,192	97.75	135,116,752	11,945,440	147,062,192	95.91	
147,062,192	93.57	131	什項資產	147,062,192	97.75	135,116,752	11,945,440	147,062,192	95.91	
8,664	0.00	1315	暫付及待結轉帳項	8,664	0.01		8,664	8,664	0.01	
147,053,528	93.57	1316	代管資產	147,053,528	97.74	135,116,752	11,936,776	147,053,528	95.90	
157,167,049	100.00		負債及基金餘額合計	150,449,917	100.00	137,615,602	15,710,222	153,325,824	100.00	-2,875,907
149,194,989	94.93	2	負債	149,194,989	99.17	136,675,840	12,519,149	149,194,989	97.31	
1,167,656	0.75	21	流動負債	1,167,656	0.78	874,924	292,732	1,167,656	0.77	
1,167,656	0.75	212	應付款項	1,167,656	0.78	874,924	292,732	1,167,656	0.77	
1,167,656	0.75	2123	應付代收款	1,167,656	0.78	867,324	300,332	1,167,656	0.77	
		2125	應付費用			7,600	-7,600			
148,027,333	94.18	22	其他負債	148,027,333	98.39	135,800,916	12,226,417	148,027,333	96.54	
148,027,333	94.18	221	什項負債	148,027,333	98.39	135,800,916	12,226,417	148,027,333	96.54	
375,355	0.24	2211	存入保證金	375,355	0.26	190,946	184,409	375,355	0.24	

## 臺北市地方教育發展基金－臺北市士林區平等國民小學

## 預計平衡表

中華民國106年12月31日

單位：新臺幣元

104年(前年)12月31日		科 目		106年12月31日		105年(上年)12月31日				比較 增減(-)
決 算 數		編 號	名 稱	預 計 數		預 計 數	調 整 數(±)	調 整 後 預 計 數		
金 額	%			金 額	%			金 額	%	
486,086	0.31	2213	應付退休及離職金	486,086	0.32	416,218	69,868	486,086	0.32	
147,053,528	93.57	2214	應付代管資產	147,053,528	97.74	135,116,752	11,936,776	147,053,528	95.91	
112,364	0.06	2215	暫收及待結轉帳項	112,364	0.07	77,000	35,364	112,364	0.07	
7,972,060	5.07	3	基金餘額	1,254,928	0.83	939,762	3,191,073	4,130,835	2.69	-2,875,907
7,972,060	5.07	31	基金餘額	1,254,928	0.83	939,762	3,191,073	4,130,835	2.69	-2,875,907
7,972,060	5.07	311	基金餘額	1,254,928	0.83	939,762	3,191,073	4,130,835	2.69	-2,875,907
7,972,060	5.07	3111	累積餘額	1,254,928	0.83	939,762	3,191,073	4,130,835	2.69	-2,875,907

註：1.信託代理與保證資產(負債)前年度決算數0元，上年度調整後預計數0元，本年度預計數0元。2.或有資產(負債)0。3.本基金自93年度起，本固定項目分開原則，將屬長期固定帳項，包括固定資產13,924,665元、無形資產151,273元及長期債務0元等，另立帳類管理，未納入本表。

臺北市地方教育發展基金－臺北市士林區平等國民小學

40501616-47

各項費用彙計表

中華民國106年度

單位：新臺幣元

前年度 決算數	上年度 預算數	計畫別 用途別科目	合計	計畫別			
				國民教育計畫	學前教育計畫	一般行政管理計畫	建築及設備計畫
42,131,321	34,308,605	合計	38,933,307	22,857,791	3,045,790	7,624,321	5,405,405
28,627,068	28,321,388	用人費用	29,854,769	20,490,023	2,946,625	6,418,121	
17,895,906	17,185,860	正式員額薪資	18,193,860	11,952,000	2,029,860	4,212,000	
16,138,086	15,517,860	職員薪金	16,525,860	11,952,000	1,681,860	2,892,000	
719,460	684,000	工員工資	684,000		348,000	336,000	
1,038,360	984,000	警餉	984,000			984,000	
90,964	174,400	聘僱及兼職人員薪資	174,400	114,400		60,000	
90,964	174,400	兼職人員酬金	174,400	114,400		60,000	
307,312	499,165	超時工作報酬	482,382	247,181	48,000	187,201	
307,312	499,165	加班費	482,382	247,181	48,000	187,201	
4,084,447	3,633,233	獎金	3,812,233	2,392,000	404,733	1,015,500	
1,740,713	1,485,000	考績獎金	1,538,000	898,000	151,000	489,000	
2,343,734	2,148,233	年終獎金	2,274,233	1,494,000	253,733	526,500	
3,940,217	3,776,768	退休及卹償金	4,031,892	3,540,108	178,680	313,104	
3,765,716	3,742,568	職員退休及離職金	3,997,692	3,540,108	161,280	296,304	
174,501	34,200	工員退休及離職金	34,200		17,400	16,800	
2,308,222	3,051,962	福利費	3,160,002	2,244,334	285,352	630,316	
1,702,790	1,581,732	分擔員工保險費	1,669,572	1,059,264	197,832	412,476	

## 臺北市地方教育發展基金－臺北市士林區平等國民小學

## 各項費用彙計表

中華民國106年度

單位：新臺幣元

前年度 決算數	上年度 預算數	計畫別	合計	國民教育計畫	學前教育計畫	一般行政管理計畫	建築及設備計畫
		用途別科目					
50,500	106,220	傷病醫藥費	113,220	111,500	1,720		
224,246	307,440	員工通勤交通費	332,640	189,000	37,800	105,840	
330,686	1,056,570	其他福利費	1,044,570	884,570	48,000	112,000	
3,533,444	2,352,331	服務費用	2,643,931	1,662,999	12,932	968,000	
168,138	525,878	水電費	617,730	617,730			
155,538	504,318	工作場所電費	599,350	599,350			
12,600	21,560	工作場所水費	18,380	18,380			
257,836	24,490	旅運費	24,490	24,490			
18,586	24,490	國內旅費	24,490	24,490			
239,250		貨物運費					
9,000	9,000	印刷裝訂與廣告費	8,550	8,550			
9,000	9,000	印刷及裝訂費	8,550	8,550			
455,150	481,550	修理保養及保固費	478,400	478,400			
360,875	374,850	一般房屋修護費	374,850	374,850			
23,520	40,550	機械及設備修護費	37,400	37,400			
70,755	66,150	什項設備修護費	66,150	66,150			
694	5,400	保險費	5,400	5,400			
694	5,400	其他保險費	5,400	5,400			

臺北市地方教育發展基金－臺北市士林區平等國民小學

40501616-49

各項費用彙計表

中華民國106年度

單位：新臺幣元

前年度 決算數	上年度 預算數	計畫別 用途別科目	合計	計畫別			
				國民教育計畫	學前教育計畫	一般行政管理計畫	建築及設備計畫
1,882,304	708,663	一般服務費	711,511	217,079	8,432	486,000	
612	3,312	佣金、匯費、經理費及手續費	2,160	1,728	432		
456,175	472,000	外包費	472,000			472,000	
1,396,477	183,351	計時與計件人員酬金	183,351	183,351			
29,040	50,000	體育活動費	54,000	32,000	8,000	14,000	
688,322	525,350	專業服務費	725,850	311,350	4,500	410,000	
129,520	82,600	講課鐘點、稿費、出席審查及查詢費	82,600	82,600			
136,100	9,450	委託檢驗(定)試驗認證費	138,750	138,750			
	2,000	試務甄選費	2,000	2,000			
35,998		電子計算機軟體服務費					
386,704	431,300	其他	502,500	88,000	4,500	410,000	
72,000	72,000	公共關係費	72,000			72,000	
72,000	72,000	公共關係費	72,000			72,000	
898,951	823,989	材料及用品費	647,969	384,169	26,600	237,200	
253,517	319,600	使用材料費	109,000	89,600	19,400		
253,517	319,600	設備零件	109,000	89,600	19,400		
645,434	504,389	用品消耗	538,969	294,569	7,200	237,200	
237,463	241,400	辦公(事務)用品	240,400	9,200		231,200	



## 臺北市地方教育發展基金－臺北市士林區平等國民小學

## 各項費用彙計表

中華民國106年度

單位：新臺幣元

前年度 決算數	上年度 預算數	計畫別		合計	國民教育計畫	學前教育計畫	一般行政管理計畫	建築及設備計畫
		用途別科目						
20,000		報章什誌		20,000	20,000			
5,820	10,820	服裝		6,000			6,000	
10,996	5,000	醫療用品(非醫療院所使用)		5,000	5,000			
371,155	247,169	其他		267,569	260,369	7,200		
50,000	4,800	租金、償債與利息		4,800	4,800			
50,000		交通及運輸設備租金						
50,000		車租						
	4,800	什項設備租金		4,800	4,800			
	4,800	什項設備租金		4,800	4,800			
8,656,976	2,501,064	購建固定資產、無形資產及非理財目的之長期投資		5,405,405				5,405,405
366,457	342,000	購置固定資產		4,691,753				4,691,753
		興建土地改良物		3,740,653				3,740,653
335,457	272,000	購置機械及設備		854,100				854,100
		購置交通及運輸設備		27,000				27,000
31,000	70,000	購置什項設備		70,000				70,000
	36,000	購置無形資產		36,000				36,000
	36,000	購置電腦軟體		36,000				36,000
8,290,519	2,123,064	遞延支出(臺北市地方教育		677,652				677,652

臺北市地方教育發展基金－臺北市士林區平等國民小學

40501616-51

各項費用彙計表

中華民國106年度

單位：新臺幣元

前年度 決算數	上年度 預算數	計畫別	合計	國民教育計畫	學前教育計畫	一般行政管理計畫	建築及設備計畫
		用途別科目					
6,709,509		發展基金及臺北市臺北都會區捷運固定資產重置基金專用)					
		遞延修繕房屋建築支出	677,652				677,652
1,581,010	2,123,064	其他遞延支出					
248,991	191,633	會費、捐助、補助、分攤、照護、救濟與交流活動費	215,033	202,400	11,633	1,000	
1,000		會費	1,000			1,000	
1,000		職業團體會費	1,000			1,000	
247,991	191,633	補貼(償)、獎勵、慰問、照護與救濟	214,033	202,400	11,633		
247,991	191,633	其他	214,033	202,400	11,633		
115,891	113,400	其他	161,400	113,400	48,000		
115,891	113,400	其他支出	161,400	113,400	48,000		
115,891	113,400	其他	161,400	113,400	48,000		

# 臺北市地方教育發展基金－臺北市士林區平等國民小學

## 員工人數彙計表

中華民國106年度

單位：人

計 畫 及 項 目	本年度預算數	上年度預算數	本年度增減數	增 減 原 因
合計	27	25	2	
國民教育計畫部分	16	14	2	
正式職員	16	14	2	
學前教育計畫部分	4	4		
正式職員	3	3		
正式工員	1	1		
一般行政管理計畫部分	7	7		
正式職員	6	6		
正式工員	1	1		

註：1.本表不包含臨時工員人數。

2.本表臨時職員係指奉准有案之約聘僱人員。

本 頁 空 白

## 用人費用

中華民國

計畫及項目	合計	正式員額薪資	聘僱及兼職人員薪資	超時工作報酬	津貼	獎金		
						年終獎金	績效獎金	考績獎金
合計	29,854,769	18,193,860	174,400	482,382		2,274,233		1,538,000
國民教育計畫	20,490,023	11,952,000	114,400	247,181		1,494,000		898,000
職員薪金	11,952,000	11,952,000						
兼職人員酬金	114,400		114,400					
加班費	247,181			247,181				
考績獎金	898,000							898,000
年終獎金	1,494,000					1,494,000		
職員退休及離職金	3,540,108							
分擔員工保險費	1,059,264							
傷病醫藥費	111,500							
員工通勤交通費	189,000							
其他福利費	884,570							
學前教育計畫	2,946,625	2,029,860		48,000		253,733		151,000
職員薪金	1,681,860	1,681,860						
工員工資	348,000	348,000						
加班費	48,000			48,000				
考績獎金	151,000							151,000
年終獎金	253,733					253,733		

彙計表

106年度

單位：新臺幣元

其他獎金	退休及卹償金		資遣費	福 利 費					提繳費
	退休金	卹償金		分擔保險費	傷病醫藥費	提撥福利金	員工通勤交通費	其他福利費	
	4,031,892			1,669,572	113,220		332,640	1,044,570	
	3,540,108			1,059,264	111,500		189,000	884,570	
	3,540,108			1,059,264	111,500		189,000	884,570	
	178,680			197,832	1,720		37,800	48,000	

## 用人費用

中華民國

計畫及項目	合計	正式員額薪資	聘僱及兼職人員薪資	超時工作報酬	津貼	獎金		
						年終獎金	績效獎金	考績獎金
職員退休及離職金	161,280							
工員退休及離職金	17,400							
分擔員工保險費	197,832							
傷病醫藥費	1,720							
員工通勤交通費	37,800							
其他福利費	48,000							
一般行政管理計畫	6,418,121	4,212,000	60,000	187,201		526,500		489,000
職員薪金	2,892,000	2,892,000						
工員工資	336,000	336,000						
警餉	984,000	984,000						
兼職人員酬金	60,000		60,000					
加班費	187,201			187,201				
考績獎金	489,000							489,000
年終獎金	526,500					526,500		
職員退休及離職金	296,304							
工員退休及離職金	16,800							
分擔員工保險費	412,476							
員工通勤交通費	105,840							

彙計表

106年度

單位：新臺幣元

其他獎金	退休及卹償金		資遣費	福 利 費					提繳費
	退休金	卹償金		分擔保險費	傷病醫藥費	提撥福利金	員工通勤交通費	其他福利費	
	161,280								
	17,400								
				197,832					
					1,720				
							37,800		
	313,104			412,476			105,840	48,000	
								112,000	
	296,304								
	16,800								
				412,476					
							105,840		



用人費用

中華民國

計畫及項目	合計	正式員額薪資	聘僱及兼職人員薪資	超時工作報酬	津貼	獎金		
						年終獎金	績效獎金	考績獎金
其他福利費	112,000							

註：本表不包含臨時工員薪津。

彙計表

106年度

單位：新臺幣元

其他獎金	退休及卹償金		資遣費	福 利 費					提繳費
	退休金	卹償金		分擔保險費	傷病醫藥費	提撥福利金	員工通勤交通費	其他福利費	
								112,000	

臺北市地方教育發展基金－臺北市士林區平等國民小學單位（或計畫）成本分析表

中華民國106年度

單位：新臺幣元

計畫別	單位	單位成本	數量	預算數	說明
合計				38,933,307	
國民教育計畫				22,857,791	
學前教育計畫				3,045,790	
一般行政管理計畫				7,624,321	
建築及設備計畫				5,405,405	

臺北市地方教育發展基金－臺北市士林區平等國民小學

40501616-61

5年來主要業務計畫分析表

中華民國106年度

單位：新臺幣元

年 度 及 項 目	單 位	數 量	單位成本或 平均利(費)率	金 額	說 明
(本)年度預算數				25,903,581	
國民教育計畫				22,857,791	
學前教育計畫				3,045,790	
(上)年度預算數				23,760,755	
國民教育計畫				20,762,605	
學前教育計畫				2,998,150	
(前)年度決算數				25,412,431	
國民教育計畫				22,166,813	
學前教育計畫				3,245,618	
(103)年度決算數				25,786,894	
國民教育計畫				22,946,179	
學前教育計畫				2,840,715	
(102)年度決算數				25,872,774	
國民教育計畫				23,261,727	
學前教育計畫				2,611,047	

## 臺北市地方教育發展基金－臺北市士林區平等國民小學

## 固定項目明細表

中華民國106年度

單位：新臺幣元

項 目	期初餘額	本年度增加	本年度減少	期末餘額	說 明
資產	9,348,185	4,727,753		14,075,938	
土地改良物		3,740,653		3,740,653	
機械及設備	4,193,326	854,100		5,047,426	
交通及運輸設備	578,102	27,000		605,102	
什項設備	4,461,484	70,000		4,531,484	
電腦軟體	115,273	36,000		151,273	

註：92年度以前已提列折舊282,071元(包括機械及設備累計折舊194,003元、交通及運輸設備累計折舊25,042元、什項設備累計折舊63,026元)及以攤銷費用0元，自93年度起，本固定項目分開原則，將屬長期固定帳項另立帳類管理(不再計提折舊及攤銷)。